

KYRIDSS

*L'ASPIRATION CHIRURGICALE
EN IMPLANTOLOGIE ET EN CHIRURGIE ODONTOÏATRIQUE*

*LA ASPIRACIÓN QUIRÚRGICA
EN IMPLANTOLOGÍA Y CIRUGÍA DENTAL*



**L'aspiration chirurgicale autonome développée
spécifiquement pour le secteur de la chirurgie dentaire**

*La aspiración quirúrgica autónoma desarrollada
específicamente para el sector de la cirugía dentaría*

KYRI DSS

L'aspiration chirurgicale
en *implantologie et en*
chirurgie odontoïatrique



Interaction

Lors des interventions cliniques, **chaque composant individuel du système d'exploitation de la salle d'opération doit donner le meilleur en termes d'efficacité.** En fait, pendant l'intervention chirurgicale en implantologie ou en chirurgie maxillofaciale, le système d'aspiration doit ôter avec **précision d'importants volumes de sang, des portions de tissu osseux et muqueux**, à travers une dépression calibrée et une portée réglable.



Fonctionnalité et design

En outre, le confort du patient doit être tenu en haute considération pour ne pas augmenter l'état de tension et de stress typique des situations cliniques de complexité élevée. **Pour bien s'intégrer dans un cabinet dentaire moderne, l'aspect d'un système d'aspiration, ne doit pas être impactant vis-à-vis du patient et ne doit pas être une source.**



interacción

Durante las intervenciones clínicas, cada componente del sistema operativo del quirófano debe ofrecer la máxima eficiencia. De hecho, durante la intervención quirúrgica en implantología o cirugía maxilofacial, el sistema de aspiración debe eliminar con precisión elevados volúmenes de sangre, porciones de tejido óseo o mucoso, a través de una depresión calibrada y un caudal regulable.



Opérationnalité

Chaque détail doit **favoriser la concentration de l'opérateur** et doit avoir des caractéristiques spécifiques de manière à répondre aux besoins du chirurgien. Un appareil d'aspiration professionnel doit garantir **une faculté d'opération continue et doit pouvoir gérer l'aspiration "à la demande" ou "continue"**. En outre, la forme et la fonction doivent être étudiées pour s'intégrer de manière efficace dans les phases vives de l'acte chirurgical. **La gestion de la sécrétion récupérée doit réduire au minimum les risques de contamination croisée et réduire les manipulations.**



Volume d'aspiration / portée réglable jusqu'à 90 L/min.
Volumen de aspiración/caudal regulable hasta 90 L/min.



Design élégant et compact
Diseño elegante y de dimensiones reducidas



Pompe à rendement élevé et peu bruyante
Bomba de elevada eficiencia y bajo nivel de ruido



Funcionalidad y diseño

Además, ha de considerarse en primer lugar la comodidad del paciente para no incrementar el estado de tensión y de estrés típico de las situaciones clínicas complejas. El aspecto de un sistema de aspiración, capaz de integrarse en una clínica dental moderna, no debe ser impactante para el paciente y no debe ser una fuente.

La aspiración quirúrgica en *implantología* y *cirugía dental*



KYRI DSS

Compte tenu de ces 3 concepts, nous avons développé KYRI DSS qui regroupe et qui intègre les caractéristiques qui en font une référence absolue dans la gestion de l'aspiration des sécrétions pendant les interventions chirurgicales.

KYRI DSS

A partir de estos 3 conceptos, hemos desarrollado KYRI DSS que reagrupa e integra las características que lo convierten en una referencia absoluta en la gestión de la aspiración de las secreciones durante las intervenciones quirúrgicas.

Réglage idéal pour gérer la quantité d'aspiration par unité de temps Cette fonction optimise chaque phase de travail et permet une bonne gestion des états hémorragiques.

Regulación ideal para gestionar la cantidad de aspiración por unidad de tiempo. Esta función optimiza cada fase de trabajo y permite una correcta gestión de estados hemorrágicos.

Pour une commodité maximale d'utilisation et d'intégration ambidextre à l'intérieur du cabinet dentaire.

Para la máxima comodidad de uso e integración ambidiestra en la sala quirúrgica.

En ne produisant que 46,4 dB, elle occupe une place de choix sur le marché. Un bas niveau sonore implique un confort accru pour le patient, qui favorise la réduction de la contrainte et un grand confort pour l'opérateur et pour son personnel.

Con sus 46,4 dB es una referencia en el mercado. Una baja presión sonora es equivalente de una gran comodidad para el paciente, pues favorece la reducción del estrés y el confort para el operador y su equipo.

Operativo

Cada uno de los componentes debe **favorecer la concentración del responsable de la operación** y tener características específicas capaces de satisfacer las exigencias del cirujano. Un aparato de aspiración profesional debe garantizar **una operatividad continua y debe poder gestionar la aspiración "on demand" o "continuous"**. Además, la forma y la función deben ser estudiadas para integrarse de forma adecuada en las fases de la operación quirúrgica. **La gestión de la secreción recogida debe reducir al mínimo los riesgos de contaminación cruzada y reducir las manipulaciones.**

KYRI DSS



Système "Switch"
Sistema "Switch"



Commande à pédale pour un réglage double
Pedal con doble operatividad



Système de vases de récupération avec poche
Sistema de vasos de recogida con bolsa



Chariot à roues à glissement élevé et frein de sécurité
Provisto de ruedas deslizantes y freno de seguridad



Équipement / Suministro

- 2 récipients de récupération réutilisables
2 vasos de recogida reutilizables
- 2 récipients de récupération à poches à usage unique
2 vasos de recogida con bolsas desechables
- Tubes en silicone avec raccord 10-11-12 mm.
Tubos de silicona con acoplamiento de 10-11-12 mm.
- Pédale de contrôle / *Pedal de control*
- Système "switch" entre les récipients pour garantir la continuité d'opération
Sistema "switch" entre los vasos para garantizar la continuidad de funcionamiento.



- Dimensions (LxHxP): 36 x 101 x 44 cm
Dimensiones (AxAxP): 36 x 101 x 44 cm
- Faculté d'opération: pas d'arrêt
Volumen de aspiración regulable: ininterrumpida
- Niveau de bruit 46,4 dB / *Nivel de ruido: 46,4 dB*
- Garantie: 2 ans / *Garantía: 2 años*

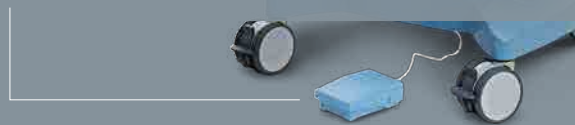
Grâce à un sélecteur, on dévie le flux aspiré entre les récipients en garantissant la faculté d'opération continue.

Gracias a un selector, se desvía el flujo aspirado por diferentes vasos garantizando así una operatividad ininterrumpida.



Ce système permet la commande d'une activation de l'aspiration. Les deux réglages disponibles permettent de l'utiliser en continu ou l'activation et la désactivation en fonction de la pression de la pédale pour garantir un contrôle optimal.

Este sistema permite controlar la activación de la aspiración. Las dos modalidades disponibles permiten el uso ininterrumpido o la activación y desactivación con la presión del pedal garantizando el máximo control.



Grâce au système innovant de récipient à poche à usage unique intégrée et de robinet de fermeture de sécurité, l'opérateur n'a plus aucun contact avec les sécrétions, ce qui garantit une hygiène et une aisance maximales.

Gracias al innovador sistema de vaso con bolsa desechable incorporada y tapón de cierre de seguridad, el encargado de la operación no entra en contacto con las secreciones garantizando así la máxima higiene y facilidad de uso.



Pour une commodité maximale d'utilisation et d'intégration ambidextre à l'intérieur du cabinet dentaire.

Para la máxima comodidad de uso e integración ambidiestra en la sala quirúrgica.



Tecno-Gaz S.p.A.

Strada Cavalli, 4 • 43038 Sala Baganza (PR) Italy
Tel./Ph +39 0521 8380 • Fax +39 0521 833391
info@tecnogaz.com

www.tecnogaz.com



Tous les droits sont réservés. Variations des images ou du contenu peuvent être effectués sans aucun avis. Tecno-Gaz S.p.A. n'est pas responsable des dommages découlant de toute information erronée ou incomplète fournie dans cette publication. Les images des produits sont à des fins d'illustration seulement.

Todos los derechos están reservados a Tecno-Gaz S.p.A. . Pueden aportarse variaciones de imágenes o de contenido sin obligación de aviso previo. Tecno-Gaz S.p.A. no se considerará responsable por los daños derivados de la ausencia o inexactitud de la información facilitada en este documento. Las imágenes utilizadas en este documento son solamente a título ilustrativo.