



# OPTCO

UM CONCENTRADO DE TECNOLOGIA

Sensor intra-oral directamente por USB

# OPTEO

## O DISPOSITIVO MÉDICO DE IMAGEM MAIS ADEQUADO À SUA PRÁTICA QUOTIDIANA



Optimização do tempo de visualização das suas radiografias: a aquisição em alta resolução é instantânea (nenhum tempo atribuído à revelação ou à digitalização)

### > Rapidez de diagnóstico

Integração das imagens adquiridas nas pastas informáticas dos seus doentes

### > Relação doente/médico otimizada

Tratamento das radiografias através das ferramentas e filtros de imagem digitais,  
Trabalho em rede - partilha das informações e do material

### > Solução móvel e portátil

Segurança dos doentes e impacto ambiental tidos em conta

### > Redução das doses de radiação, utilização de materiais não-tóxicos

### > Não requer qualquer utilização de produtos químicos, reciclagem facilitada graças à minimização da electrónica

UM CONCENTRADO DE TECNOLOGIA QUE TORNA A IMAGEM INTRA-ORAL SIMPLES



Endodontia



Cirurgia protética  
e implantaria



Periodontia



Diagnóstico  
de cáries



### Não traumático e ergonómico

Os seus ângulos arredondados e os lados biselados fazem do **Opteo** a resposta perfeita às exigências de manipulação e de conforto do doente e do médico. Por outro lado, a espessura do sensor e o diâmetro do cabo foram diminuídos.

A flexibilidade do cabo e a saída numa posição alta facilitam o posicionamento na boca: o risco de rompimento do cabo é mínimo, o conforto na boca é ideal.



### Alta definição e precisão

A ligação directa por USB assegura a instantaneidade de aquisição da radiografia. A alta resolução (>20lp/mm) associada a 14 bits de escalas de cinzento, perfeita nitidez, luminosidade e contraste de imagem ideais oferecem uma excelente legibilidade das radiografias. A ampla superfície activa do sensor oferece um formato de radiografia óptimo. O seu diagnóstico é preciso, rápido, certo.



### Simple e automático

Foi eliminada a caixa, possível fonte de incómodo. A ligação directa por USB do **Opteo** torna a utilização (mono ou multi posto) simples e intuitiva. O cabo de 3 metros permite ligá-lo ao seu computador, independentemente da configuração do consultório. O sistema único de **activação automática** do sensor diminui as manipulações necessárias para realizar uma radiografia: a obtenção de uma imagem de qualidade a partir da emissão dos raios X está, assim, garantida.



Opteo é o único sensor 100% integrado no QuickVision, o que lhe permite registar as radiografias directamente no esquema dentário do seu paciente.



## Adaptado a todas as suas práticas clínicas

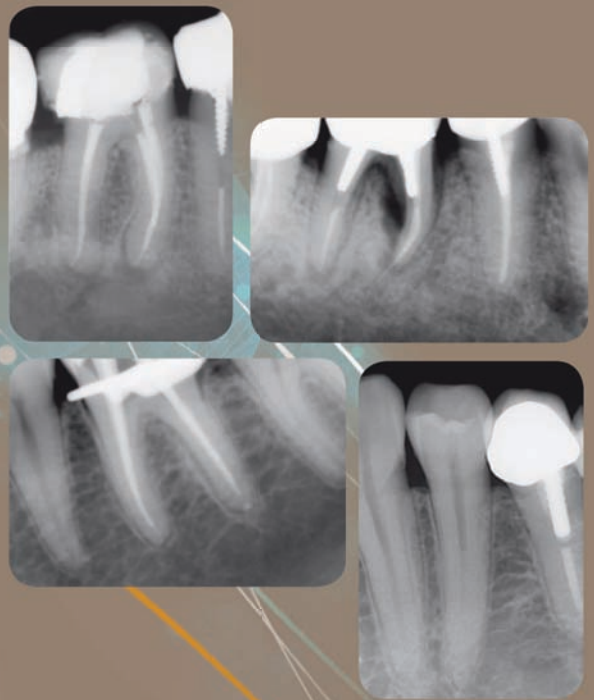
**Opteo** está disponível em 2 tamanhos:

T1 e T2 para se adaptar a todas as suas práticas (retro-alveolar, posterior, «bitewing»...).

Pode ser utilizado em endodontia, em parodontia, em cirurgia protética e implantar, mas também para os seus diagnósticos cariosos.



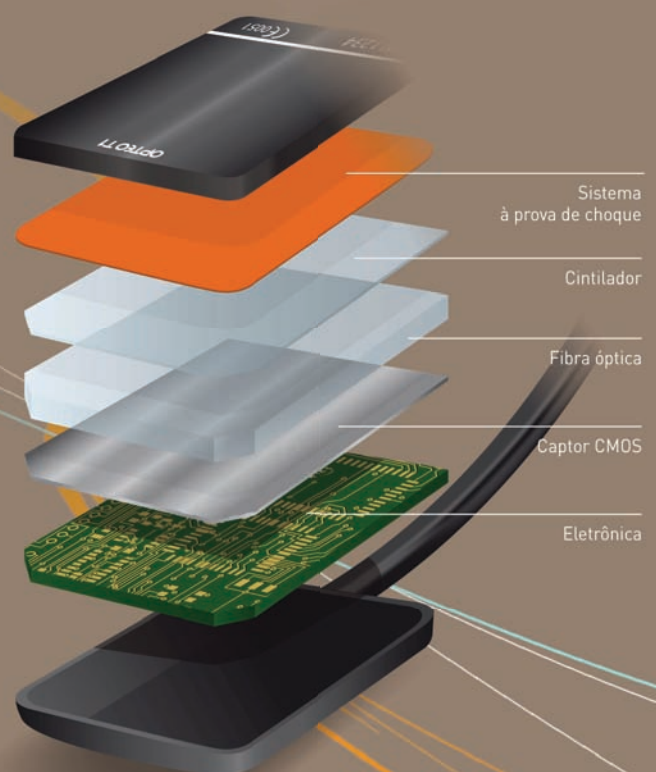
Por fim, a sua estanquicidade perfeita oferece a escolha do método de desinfecção: imersão, pulverização...



## Fiável e robusto

O sensor **Opteo** alia uma resolução de imagem muito elevada e uma grande fiabilidade material. É composto por um chip CMOS, uma fibra óptica, um cintilador e um sistema de absorção de choques.

O conector USB de tipo dourado assegura uma transmissão rápida dos sinais e uma resistência perfeita à corrosão. Desta forma, o tempo de vida útil do sistema é otimizado.





Não traumático  
e ergonómico



Simples e automático



Alta definição e precisão



Adaptado a todas as  
suas práticas clínicas



Fiável e robusto



A **Owandy Radiology** é uma empresa internacional e reconhecida no âmbito do fabrico de sistemas de radiologia dentária e do desenvolvimento de software de aquisição de imagem. Os seus programas equipam hoje perto de metade dos médicos em França e a sua gama de soluções de radiologia digital está à disposição dos dentistas em mais de 50 países em todos os continentes. Para além da sua oferta de produtos e serviços, a **Owandy Radiology** tem como intenção contribuir para a melhoria da saúde buco-dentária e do bem-estar dos doentes. Empresa empenhada e inovadora, a **Owandy Radiology** é há 20 anos um parceiro de referência dos dentistas.

## CARACTERÍSTICAS TÉCNICAS

**Tecnologia do sensor:** CMOS

**Dimensões externas do sensor  
(comprimento x largura x espessura) :**

39 x 25 x 5 mm (T1)

43 x 31 x 5 mm (T2)

**Superfície sensível:**

30 x 20 mm (600 mm<sup>2</sup>) - (T1)

34 x 26 mm (900 mm<sup>2</sup>) - (T2)

**Superfície em pixéis:**

1500 x 1000 pixéis (T1)

1700 x 1300 pixéis (T2)

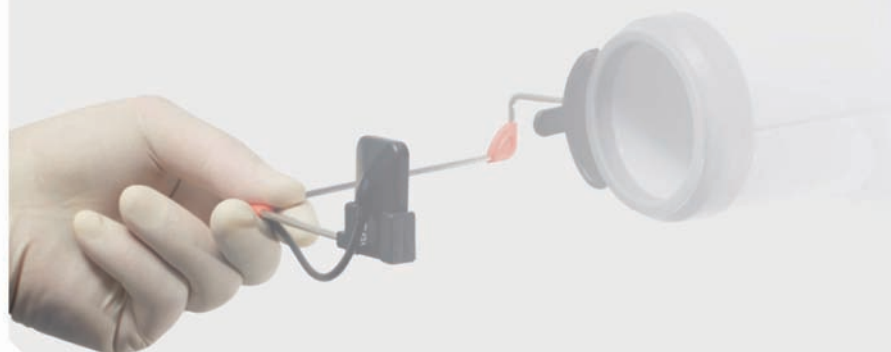
**Resolução do sensor:** > 20 pl/mm (T1 e T2)

**Comprimento do cabo do sensor:** 3 m

**Escalas de cinzento:** 14 bits (16384 escalas de cinzento)

**Ligação: Norma USB:**

USB 2.0 Alta Velocidade (480Mbit/s) e USB 3.0.



Carimbo do revendedor

### Owandy Radiology

2, rue des Vieilles Vignes  
77183 Croissy-Beaubourg  
França

Tel.: +33 (0)1 64 11 18 18  
Fax: +33 (0)1 64 11 18 10  
Email: export@owandy.com  
www.owandy.com



PROGRAMAS

SENSORES DIGITAIS

PANORÂMICAS 2D e 3D

RADIOLOGIA INTRAORAL

CÂMARAS