



One

A SIMPLICIDADE AO SEU ALCANCE

Sensor intraoral diretamente por USB



O SENSOR INTRAORAL ACESSÍVEL E DE UTILIZAÇÃO SIMPLES



UM CONCENTRADO DE TECNOLOGIA QUE TORNA A IMAGEM INTRA-ORAL SIMPLES



Endodontia



Cirurgia protética
e implantaria



Periodontia



Diagnóstico
de cáries



Tudo em um

Sensor com design, ergonómico e com alta tecnologia CMOS

Simples

Instalação fácil: ligação direta por USB e cabo de 3 metros

Acessível

A tecnologia acessível

Modulável

Adapta-se às suas práticas



Tudo em um

O **One** é um sensor intraoral com a tecnologia CMOS. A sua ergonomia e o seu design foram concebidos para se adaptarem perfeitamente à sua prática. Os ângulos arredondados e os lados biselados deste dispositivo facilitam verdadeiramente a colocação para si e para o doente.

O conforto na boca é otimizado pela espessura fina do sensor e do cabo.

Simple



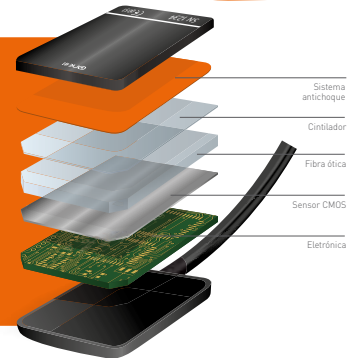
Graças à ligação direta por USB, o sensor **One** é muito fácil de utilizar em mono ou multiposto. O comprimento do cabo (3 metros) confere-lhe uma grande flexibilidade de instalação, independentemente da disposição do seu consultório.



Acessível



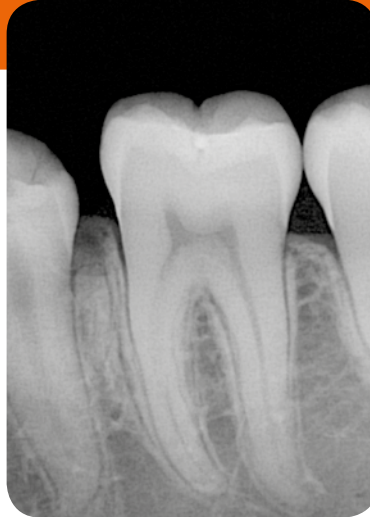
Com o **One** equipa o seu consultório com um dispositivo com a tecnologia de ponta CMOS a um preço muito acessível. Esta conjugação de tecnologia (associação de uma fibra ótica, um cintilador e um sistema de absorção de choques) é a garantia de uma grande fiabilidade material.



Modulável



O sensor **One** existe em dois tamanhos (T1 e T2) para se ajustar a todas as suas práticas (bitewing, retroalveolar, posterior, etc.). Pode utilizar em periodontia, endodontia, cirurgia protética e implantologia, mas também para os diagnósticos de cáries.



Por último, este dispositivo é totalmente à prova de água. Portanto, permite-lhe escolher o método de desinfecção (pulverização, imersão, etc.).



One é o único sensor 100% integrado no QuickVision, o que lhe permite registar as radiografias directamente no esquema dentário do seu paciente.

CARACTERÍSTICAS TÉCNICAS

Tecnologia do sensor: CMOS

**Dimensões externas do sensor
(comprimento x largura x altura):**

39 x 25 x 5 mm (T1)

43 x 31 x 5 mm (T2)

Superfície sensível:

30 x 20 mm (600mm²) - (T1)

34 x 26 mm (900mm²) - (T2)

Superfície sensível em píxeis:

1500 x 1000 píxeis (T1)

1700 x 1300 píxeis (T2)

Comprimento do cabo do sensor: 3 m

Escala de cinzentos:

14-bit (16384 níveis de cinzento)

Ligação: Norma USB:

USB 2.0 High-Speed (480Mbit/s)

e USB 3.0.



A **Owandy Radiology** é um actor internacional, reconhecido no âmbito do fabrico de soluções de aquisição de imagem dentária e da edição de software de aquisição de imagem e de gestão do consultório. Os seus programas equipam hoje perto de metade dos médicos em França e a sua gama de soluções de aquisição de imagem digital está à disposição dos dentistas em mais de 50 países em todos os continentes. Para além da sua oferta de produtos e serviços, a **Owandy Radiology** tem como intenção contribuir para a melhoria da saúde buco-dentária e do bem-estar dos doentes. Empresa empenhada e inovadora, a **Owandy Radiology** é há mais de 20 anos um parceiro de referência dos dentistas.

Carimbo do revendedor

Owandy Radiology

2, rue des Vieilles Vignes
77183 Croissy-Beaubourg
FRANÇA

Tel.: +33 (0)1 64 11 18 18

Fax: +33 (0)1 64 11 18 10

info@owandy.com

www.owandy.com



PROGRAMAS

SENSORES DIGITAIS

PANORAMIQUES 2D-3D

RADIOLOGIA INTRA-ORAL

CÂMARAS