



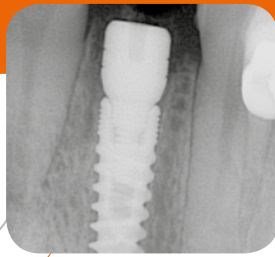
**one**

LA SENCILLEZ AL ALCANCE DE LA MANO

Captador intraoral directo USB

# one

EL CAPTADOR INTRAORAL  
ASEQUIBLE Y FÁCIL DE UTILIZAR



UN CONCENTRADO DE TECNOLOGÍA QUE SIMPLIFICA LA IMAGEN INTRAORAL



Endodoncia



Cirugía protésica  
e implantología



Periodoncia



Diagnóstico  
de caries



### Todo en uno

Estético, ergonómico y dotado de la tecnología CMOS

### Sencillo

Fácil de instalar: conexión directa USB con cable de 3 metros

### Asequible

Una tecnología accesible

### Adaptable

Se adapta perfectamente al funcionamiento de la consulta



### Todo en uno

**One** es un captador dotado de tecnología CMOS. Su forma y ergonomía están diseñadas para que se adapten sin problemas a la práctica de cualquier consulta. Con sus ángulos redondeados y bordes biselados, este dispositivo ofrece un cómodo posicionamiento para el doctor y para el paciente.

Las reducidas dimensiones del captador y del cable le confieren un óptimo posicionamiento en boca.

## Sencillo



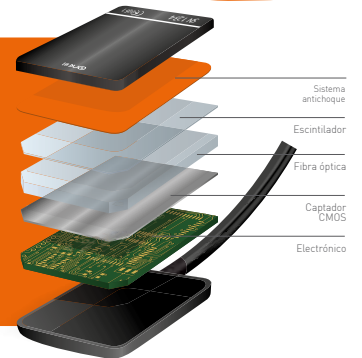
Gracias a su conexión directa USB, el captador **One** es muy fácil de utilizar desde uno o desde varios puestos. La longitud del cable (3 metros) presenta una gran flexibilidad de instalación, sea cual sea la distribución de la consulta.



## Asequible



Con **One** su consulta estará equipada con un dispositivo que integra la última tecnología CMOS a un precio muy accesible. Este concentrado de tecnología, que combina fibra óptica, un escintilador y un sistema de absorción de choques, garantiza una alta fiabilidad del material.



## Adaptable



El captador **One** existe en dos tamaños (T1 y T2) para ajustarse a todas las técnicas (bitewing, retroalveolar, posterior...). Se puede utilizar en periodoncia, endodoncia, cirugía protética e implantología, y también para el diagnóstico de caries.

## CARACTERÍSTICAS TÉCNICAS

Captador	CMOS
Dimensiones externas del captador (longitud x amplitud x grosor)	39 x 25 x 5 mm (#1) 43 x 31 x 5 mm (#2)
Superficie sensible	30 x 20 mm (600 mm <sup>2</sup> ) - (#1) 34 x 26 mm (900 mm <sup>2</sup> ) - (#2)
Superficie sensible en píxeles	1500 x 1000 píxeles (#1) 1700 x 1300 píxeles (#2)
Longitud del cable del captador	3 m
Niveles de gris	14 bits (16384 niveles de grises)
Conexión	USB estándar: USB 2.0 High-Speed (480Mbit/s) and USB 3.0



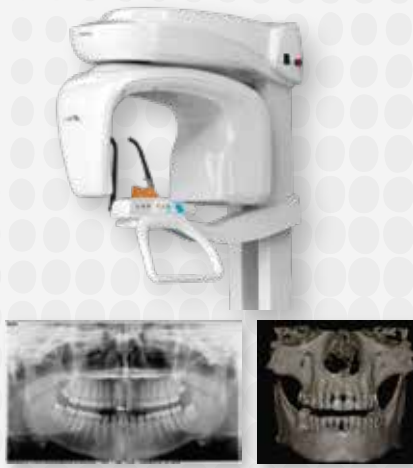
One es el único captador totalmente integrado en QuickVision, usted puede grabar directamente las imágenes en el esquema dental del paciente.



Además, este dispositivo es hermético y permite elegir un método de desinfección (pulverización, inmersión...).

# DIGITAL WORKFLOW OWANDY RADIOLOGY

## UNA GAMA COMPLETA PARA RESPONDER A SUS NECESIDADES



UNIDADES 2D/3D



UNIDADES CEFALOMÉTRICAS



GENERADOR INTRAORAL HF



FACE SCAN  
IMPORTACIÓN .PLY



QUICKVISION 3D



ESCÁNER DE PLACAS  
INTRAORALES



ESCÁNER INTRAORAL  
IMPORTACIÓN .STL



GUÍA  
CIRÚRGICA

CÁMARA INTRAORAL  
DIGITAL USB



EXPORTACIÓN HACIA  
IMPRESORA 3D



SENSORES  
DIRECTOS USB



BR\_ONE\_ESI\_REV01

