

APROVECHE TODA LA POTENCIA DE LA TECNOLOGÍA 3D

Cámbiese a la odontología digital

El CS 8100 3D — el equipo 3D de mayor éxito de Carestream Dental —, incluye ahora un módulo de imagen cefalométrica opcional. El nuevo CS 8100SC es un equipo de imagen multifuncional "4 en 1" que combina la premiada tecnología panorámica 2D, potente radiología CBCT y exploración de modelos 3D con las funciones de exploración cefalométrica más rápidas del mundo. De hecho, puede acceder a las herramientas necesarias para equipar su consulta con un único sistema radiológico que cubre prácticamente todas sus necesidades de radiología cotidianas.



DISEÑO ULTRACOMPACTO

Compacto y elegante, el CS 8100SC 3D se adapta prácticamente a cualquier lugar. Con una anchura de solo 1,8 m, es uno de los equipos cefalométricos más pequeños con un diseño abierto que ofrece confort.



SISTEMA MULTIFUNCIONAL

Además de las imágenes de diagnóstico, el CS 8100SC 3D le permite obtener modelos 3D digitales exactos para aplicaciones opcionales, que incluyen ortodoncia, planificación de implantes o restauraciones CAD/CAM.

"El futuro de la ortodoncia está en la propia consulta, y el CS 8100SC 3D es un componente vital del flujo de trabajo de ortodoncia".

DR. KLAUS-DIETER GERKHARDT,
ORTODONCISTA,
WORMS, ALEMANIA

UN SOLO SISTEMA. TRES TECNOLOGÍAS. MÁS POSIBILIDADES

Si trabaja en odontología general, ortodoncia, o administra una consulta de varias especialidades, el CS 8100SC 3D le resultará increíblemente versátil y podrá realizar más procedimientos en su propia consulta. Desde exámenes panorámicos y cefalométricos bidimensionales hasta radiología 3D, el sistema abarca una amplia gama de exámenes habituales, así como procedimientos avanzados.

Junto a sus numerosas funciones radiológicas, el CS 8100SC ofrece imágenes precisas de alta resolución en cada uso, lo que lo convierte en el equipo idóneo para la mayoría de las consultas. En pocas palabras, simplemente no hay mejor forma de realizar el cambio a la tecnología 3D.

TECNOLOGÍA 2D PREMIADA

El CS 8100SC 3D ofrece excelentes imágenes panorámicas y cefalométricas para las necesidades de diagnóstico cotidianas.

LA EXPLORACIÓN CEFALOMÉTRICA MÁS RÁPIDA DEL MUNDO

Los tiempos de adquisición de tan solo 3 segundos* reducen el riesgo de desenfoque por movimiento, a la vez que reducen el tiempo de exposición.

CAMPOS DE VISIÓN SELECCIONABLES

Seleccione de entre tres campos de visión cefalométricos y cuatro campos de visión 3D para obtener la imagen ideal para cada examen con la dosis más baja.

RADIOLOGÍA DE DOSIS BAJA

Utilice el modo de dosis baja para obtener imágenes 3D de alta calidad a una dosis igual o inferior que un examen panorámico estándar.

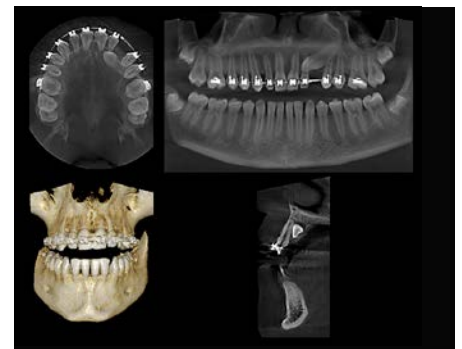
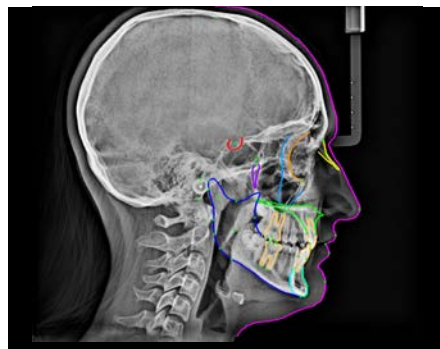
TRAZADO AUTOMÁTICO EXCLUSIVO

Obtenga imágenes cefalométricas y un trazado completo en tan solo 90 segundos con nuestro exclusivo software de trazado automático.**

INTUITIVO Y POTENTE

CS MODEL

Nuestras soluciones de software de fácil uso ofrecen potentes funciones para una amplia gama de aplicaciones, que incluyen implantes, ortodoncia, endodoncia y cirugía bucal.



CS 8100SC 3D

©Carestream Health, 2016.
14928_ES-ES AL CS 8100SC 3D Hoja de ventas 1216

*Imagen lateral de 18 x 24 cm en el modo de exploración rápida
**Imagen lateral de 18 x 24 cm

carestreamdental.com

800.944.6365