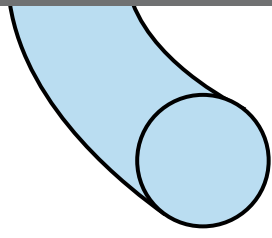


n o r e f i l

alta resistencia
y seguridad
en el anudado

características técnicas

Estructura	Monofilamento
Composición	Polifluoruro de Vinilideno
Color	Azul
Esterilización	Rayos Gamma
Absorción	No absorbible
Características	<ul style="list-style-type: none"> • Mayor resistencia a la tracción que el polipropileno. • Alta resistencia a la rotura y fatiga. • Excelente manejabilidad y manipulación. • Garantía de seguridad en el anudado. • Fija con sólo tres nudos. • Mínimo efecto memoria. • Superficie uniforme, suave y atraumática.
Indicaciones	Cirugía cardiaca, cirugía vascular, cirugía general, cirugía plástica y oftalmología.
Presentación	Cajas de 12 unidades



LOT n° lote

REF referencia de catálogo

un solo uso

caducidad **yyyy-mm**
(año-mes)

STERILE R esterilizado por rayos gamma

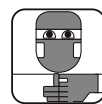
ver instrucciones

CE Marcado CE y n° de identificación del Organismo Notificado. El producto cumple con los Requisitos Esenciales de la Directiva de Productos Sanitarios 93/42/CEE.



Planta de esterilización

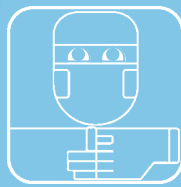
Laboratorio Aragón, S.A.



alta resistencia
y seguridad
en el anudado



monofilamento sintético



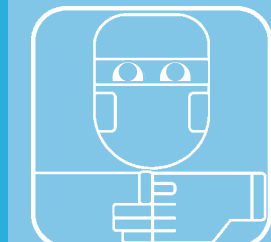
Laboratorio Aragón, S.A.

Salvador Mundí, 11
08017 Barcelona
España
Tel. 93 204 22 12
Fax 93 203 26 09
pedidos@laboratorioarago.com
infogeneral@laboratorioarago.com
www.laboratorioarago.com

s u t u r a s A r a g ó

n o r e f i l

manejable,
flexible y suave,
(fija con sólo 3 nudos)



aguja 1/2 círculo cuadrado punta cilíndrica

REF	AGUJA	LONGITUD HEBRA	COLOR	USP	MÉTRICO	CÓDIGO
C11	18 mm	75 cm	azul	4/0	1,5	39366
		75 cm		3/0	2	39367
C16	26 mm	75 cm	azul	3/0	2	39044
		75 cm		2/0	3	39007

• Cirugía General
• Vascular

aguja 1/2 círculo cilíndrica

REF	AGUJA	LONGITUD HEBRA	COLOR	USP	MÉTRICO	CÓDIGO
C20	30 mm	75 cm	azul	3/0	2	39394
		75 cm		2/0	3	39222
		75 cm		0	3,5	39145
C24	37 mm	90 cm	azul	0	3,5	39209
		90 cm		1	4	39383
C26	40 mm	100 cm	azul	0	3,5	39296
		100 cm		1	4	39192
C30	45 mm	90 cm	azul	0	3,5	39244
		90 cm		1	4	39246

• Cirugía General
• Vascular

• Cirugía General

doble aguja 1/2 círculo cuadrado punta cilíndrica

REF	AGUJA	LONGITUD HEBRA	COLOR	USP	MÉTRICO	CÓDIGO
2xC6	10 mm	75 cm	azul	6/0	0,7	39395
2xC8	13 mm	75 cm	azul	5/0	1	39183
2xC10	15 mm	90 cm	azul	5/0	1	39050
		90 cm		4/0	1,5	39051
		90 cm		3/0	2	39263
2xC11	18 mm	90 cm	azul	5/0	1	39350
2xC12	20 mm	90 cm	azul	5/0	1	39132
		90 cm		4/0	1,5	39089
		90 cm		3/0	2	39163
2xC16	26 mm	90 cm	azul	4/0	1,5	39031
		90 cm		3/0	2	39090
		90 cm		2/0	3	39105

• Vascular

• Cirugía General
• Vascular

doble aguja 1/2 círculo cilíndrica

REF	AGUJA	LONGITUD HEBRA	COLOR	USP	MÉTRICO	CÓDIGO
2xC24	37 mm	90 cm	azul	3/0	2	39166
		90 cm		2/0	3	39165

• Cirugía General

aguja 1/2 círculo triangular

REF	AGUJA	LONGITUD HEBRA	COLOR	USP	MÉTRICO	CÓDIGO
TC16	26 mm	75 cm	azul	4/0	1,5	39039
		75 cm		3/0	2	39146
		75 cm		2/0	3	39046
TC20	30 mm	75 cm	azul	2/0	3	39096
		75 cm		0	3,5	39097
TC24	37 mm	75 cm	azul	0	3,5	39112
		75 cm		1	4	39101
TC33	48 mm	100 cm	azul	1	4	39396

• Cirugía Plástica
• Piel

• Traumatología

aguja 1/2 círculo cilíndrica punta trocar

REF	AGUJA	LONGITUD HEBRA	COLOR	USP	MÉTRICO	CÓDIGO
PTC20	30 mm	90 cm	azul	2/0	3	39368
PTC24	37 mm	100 cm	azul	0	3,5	39370
		100 cm		1	4	39358

• Cardiovascular

• Cirugía General

doble aguja 1/2 círculo cuadrado punta trocar

REF	AGUJA	LONGITUD HEBRA	COLOR	USP	MÉTRICO	CÓDIGO
2xPTC11	18 mm	90 cm	azul	5/0	1	39393
		90 cm		4/0	1,5	39349
		90 cm		3/0	2	39347
2xPTC16	26 mm	90 cm	azul	4/0	1,5	39262
		90 cm		3/0	2	39109
		90 cm		2/0	3	39033
		90 cm		0	3,5	39397

• Cardiovascular

aguja 3/8 círculo triangular

REF	AGUJA	LONGITUD HEBRA	COLOR	USP	MÉTRICO	CÓDIGO
TB10	12 mm	45 cm	azul	6/0	0,7	39119
TB12	16 mm	75 cm	azul	5/0	1	39002
		75 cm		4/0	1,5	39019
		75 cm		3/0	2	39108
TB15	19 mm	45 cm	azul	4/0	1,5	39219
		75 cm		4/0	1,5	39003
		45 cm		3/0	2	39371
		75 cm		3/0	2	39004
		45 cm		2/0	3	39372
		75 cm		2/0	3	39008
TB19	24 mm	45 cm	azul	4/0	1,5	39373
		75 cm		4/0	1,5	39352
		45 cm		3/0	2	39365
		75 cm		3/0	2	39356
		45 cm		2/0	3	39374
		75 cm		2/0	3	39385
TB26	37 mm	100 cm	azul	2/0	3	39398
		100 cm		0	3,5	39399

• Cirugía Plástica
• Piel

• Cirugía General
• Retención

REF	AGUJA	LONGITUD HEBRA	COLOR	USP	MÉTRICO	CÓDIGO
TB70	90 mm	50 cm	azul	1	4	39012

*2 suturas y 2 tubos de vinilo por sobre

doble aguja 3/8 círculo cuadrado punta trocar

REF	AGUJA	LONGITUD HEBRA	COLOR	USP	MÉTRICO	CÓDIGO
2xPTB8	9,3 mm	60 cm	azul	7/0	0,5	39908
2xPTB10	12 mm	75 cm	azul	6/0	0,7	39022
		75 cm		5/0	1	39024

• Vascular

aguja 3/8 círculo triangular punta precisión

REF	AGUJA	LONGITUD HEBRA	COLOR	USP	MÉTRICO	CÓDIGO
ATB8	11 mm	45 cm	azul	6/0	0,7	39068
		45 cm		5/0	1	39295
ATB10	13 mm	45 cm	azul	5/0	1	39013
		45 cm		4/0	1,5	39305
ATB12	15 mm	45 cm	azul	6/0	0,7	39040
		45 cm		5/0	1	39028
		45 cm		4/0	1,5	39064
		45 cm		3/0	2	39306
ATB15	19 mm	45 cm	azul	5/0	1	39218
		45 cm		4/0	1,5	39014
		45 cm		3/0	2	39065
		45 cm		2/0	3	39066
ATB19	24 mm	45 cm	azul	4/0	1,5	39400
		45 cm		3/0	2	39401

• Cirugía Plástica
• Piel

doble aguja 3/8 círculo cuadrado punta cilíndrica

REF	AGUJA	LONGITUD HEBRA	COLOR	USP	MÉTRICO	CÓDIGO
2xB6	8 mm	60 cm	azul	8/0	0,4	39909
		60 cm		7/0	0,5	39910
		60 cm		6/0	0,7	39251
2xB8	10 mm	60 cm	azul	7/0	0,5	39912
		60 cm		6/0	0,7	39164
2xB10	12 mm	60 cm	azul	7/0	0,5	39901
		60 cm		6/0	0,7	39168
		60 cm		5/0	1	39252
2xB10	12 mm	75 cm	azul	6/0	0,7	39030
		75 cm		5/0	1	39081
2xB10	12 mm	90 cm	azul	5/0	1	39091

• Vascular

doble aguja recta cilíndrica

REF	AGUJA	LONGITUD HEBRA	COLOR	USP	MÉTRICO	CÓDIGO
2xR70	70 mm	90 cm	azul	2/0	3	39386

• Cirugía Digestiva

aguja recta triangular

REF	AGUJA	LONGITUD HEBRA	COLOR	USP	MÉTRICO	CÓDIGO
TR60	60 mm	75 cm	azul	3/0	2	39016
		75 cm		2/0	3	39021

• Piel

Resistencia a la tracción con nudo

■ Farmacopea Europea (N)
■ Resistencia de la sutura con nudo (N)

