

¿Qué lima para cada caso?

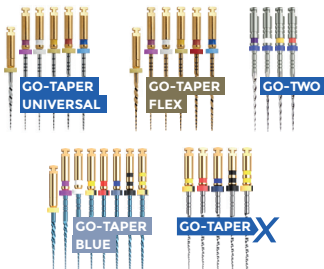
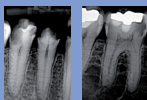
TRATAMIENTO



MOVIMIENTO CONTINUO

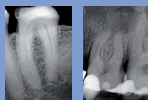
Casos estándar

canales rectos y/o suficientemente anchos



Casos difíciles

canales finos y/o curvos

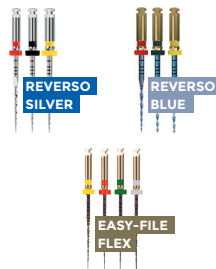


MOVIMIENTO ALTERNO

ANTIHORARIO Y HORARIO

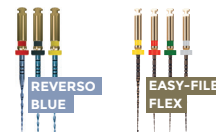
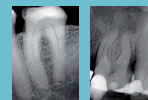
Casos estándar

canales rectos y/o suficientemente anchos



Casos difíciles

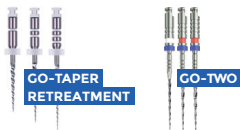
canales finos y/o curvos



RETRATAMIENTO



MOVIMIENTO CONTINUO



MOVIMIENTO ALTERNO

ANTIHORARIO Y HORARIO



Dispositivo médico de clase IIa.

GO-TAPER FLEX :
 Marcado CE 0197. Organismo notificador TÜV
 Rheinland. Representante europeo: SUNGO Europe
 B.B. Olympisch Stadion 24,
 1076GE Amsterdam, NETHERLANDS.

GO-TAPER UNIVERSAL, GO-TWO, GO-TAPER
 RETREATMENT, REVERSO SILVER, REVERSO BLUE,
 EASY-FILE FLEX, GO-TAPER BLUE, GO-TAPER X,
 Marcado CE 0197. Organismo notificador TÜV
 Rheinland. Representante europeo: Wellkang Ltd.
 Suite B, 29 Harley Street London, W1G 9QR,
 England, UNITED KINGDOM.