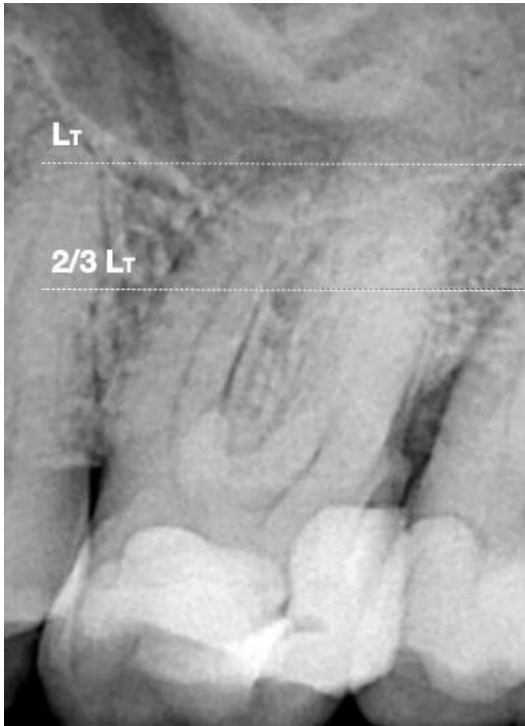
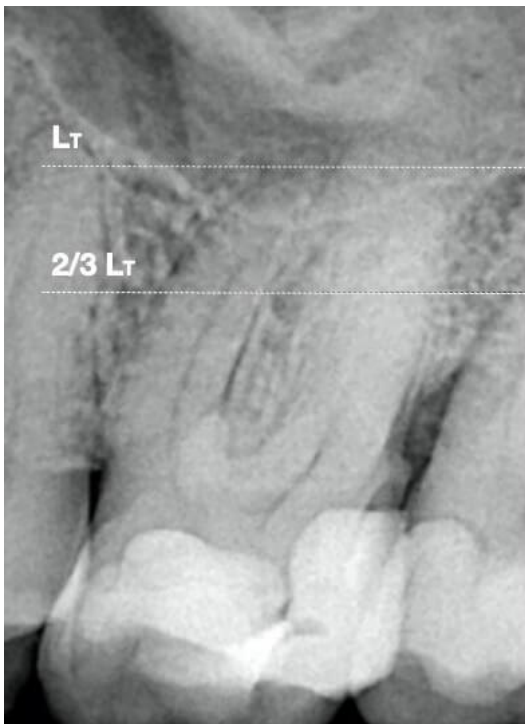


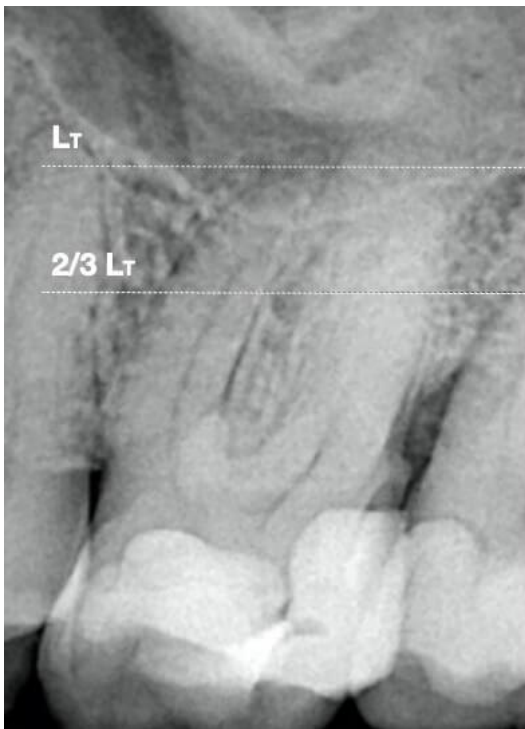
## Protocolo EASY-FILE FLEX (tratamiento)



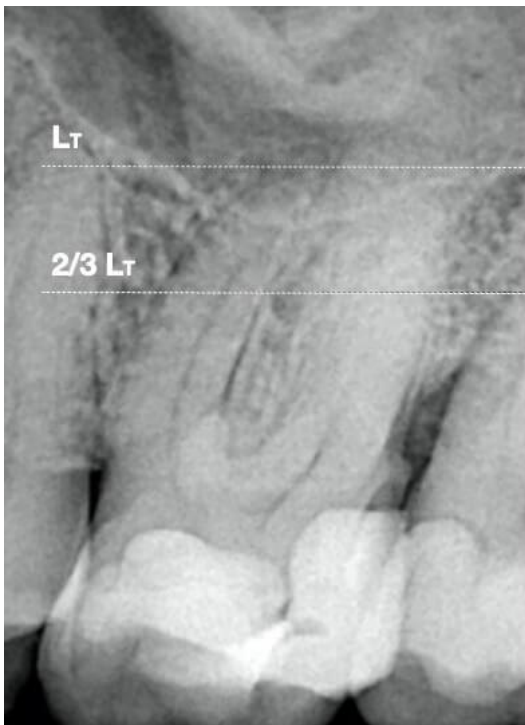
Después de abrir la cámara pulpar y localizar todos los canales, llene la cavidad de acceso con hipoclorito de sodio.



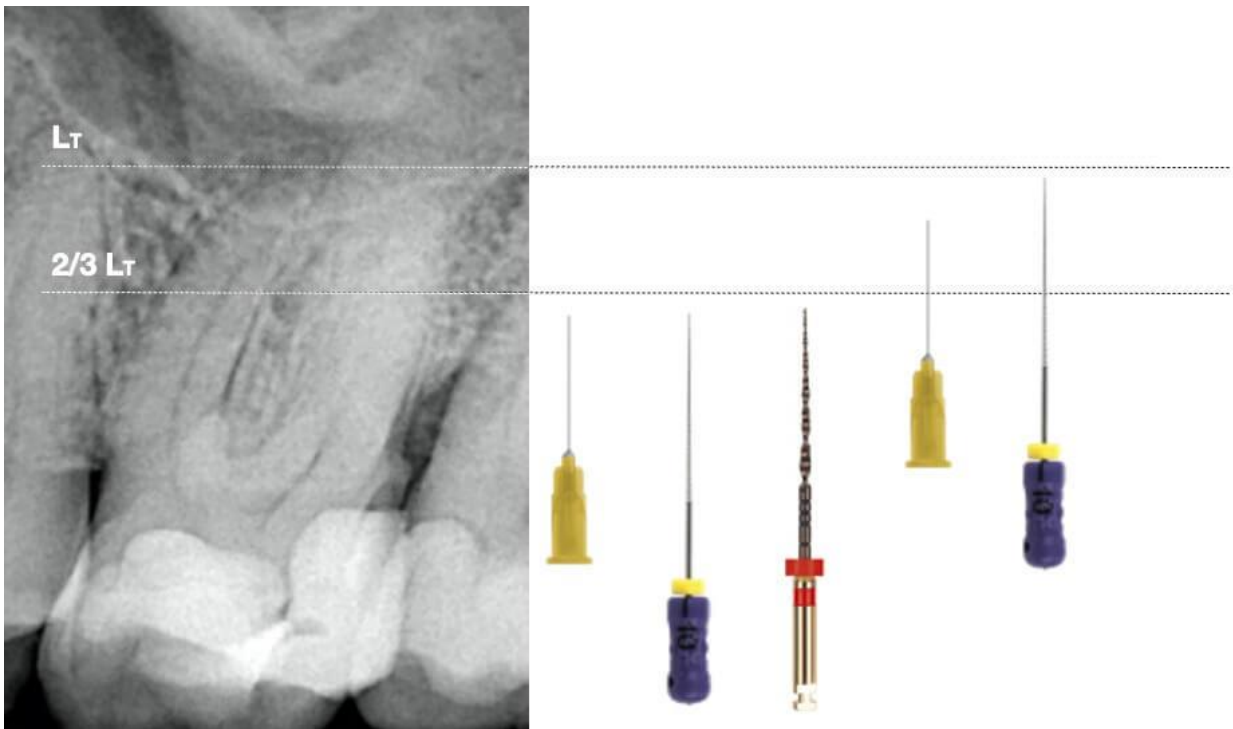
Tome una lima K10 e insértela pasivamente en el canal, usando un octavo de vuelta a la izquierda y a la derecha. Avance sin presión y se detiene cuando la lima deja de moverse. Repita esta longitud.



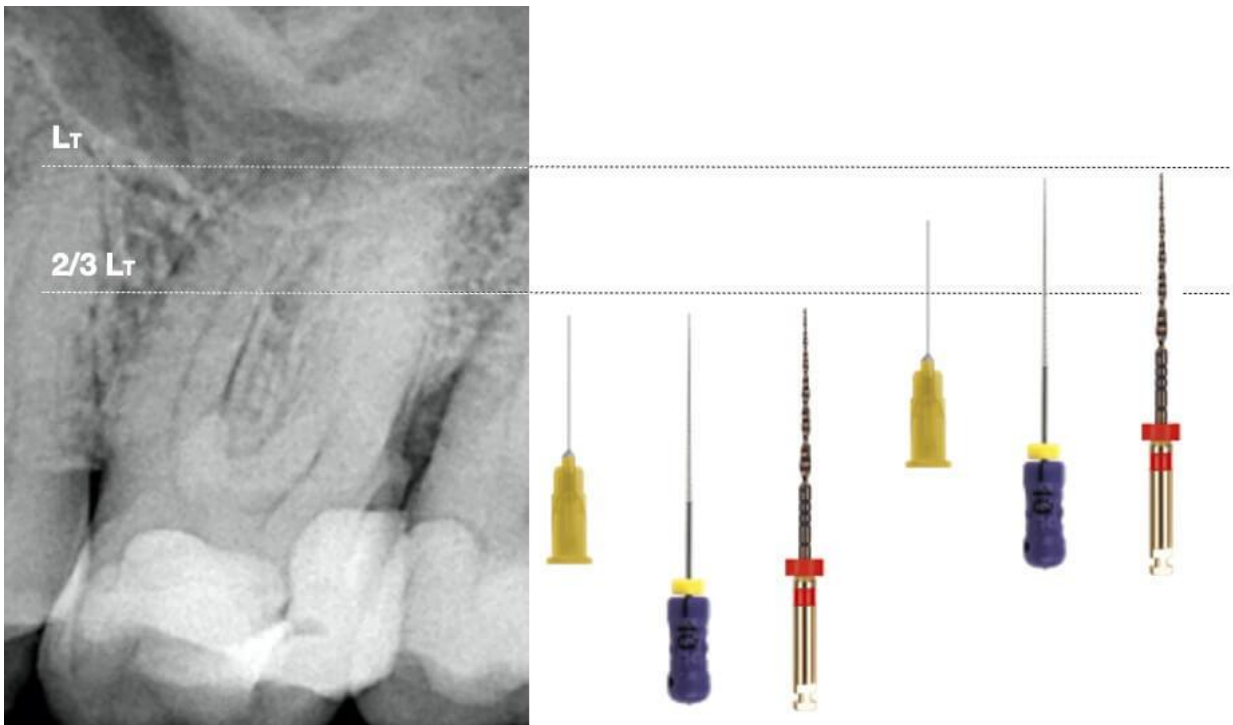
Tome su instrumento EASY-FILE FLEX R25 y prepare el canal a esta longitud. Para ello, inserta el instrumento en el canal y avance con una muy ligera presión apical. Permanezca en el canal durante 3 segundos, luego salga y limpie su instrumento con rollos de algodón. Repita esta acción hasta que haya alcanzado la longitud deseada. Usted acaba de preparar los dos tercios coronarios del canal de esta manera.



Irrigar abundantemente.



Tome su lima K10 y siempre avance pasivamente. En la mayoría de los casos, la lima alcanza la longitud de trabajo de forma pasiva. Mida esta longitud usando un localizador de ápice. Si, en esta etapa, no consigue avanzar en el canal y alcanzar la longitud de trabajo, no fuerce. Retire la lima 10 y prepare la porción de canal resultante usando su EASY-FILE FLEX R25, y repita este paso.



Prepare el canal para la longitud de trabajo con su EASY-FILE FLEX R25 con el mismo movimiento que antes. Lleve su lima EASY-FILE FLEX R25 3 veces a la longitud de trabajo.

Esto completa la preparación mecánica del diente.