

# ENDODONCIA access

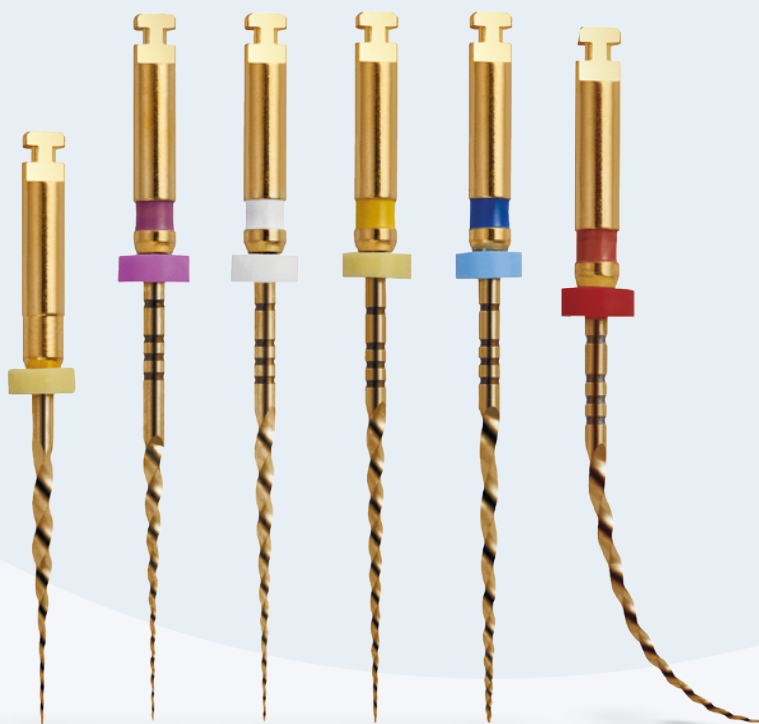
DVD  
Pasión dental

UNA GAMA DE PRODUCTOS  
ECONÓMICOS PARA UNA  
ENDODONCIA MÁS RENTABLE.

A partir de

19,95€

GO-TAPER  
FLEX



Elige tu instrumento según la dificultad del conducto y el movimiento de preparación.

TRATAMIENTO				RETRATAMIENTO	
<p><b>MOVIMIENTO CONTINUO</b></p> <p>Casos estándar conductos rectos y/o suficientemente anchos</p>		<p><b>MOVIMIENTO ALTERNO ANTIHORARIO Y HORARIO</b></p> <p>Casos estándar conductos rectos y/o suficientemente anchos</p>		<p><b>MOVIMIENTO CONTINUO</b></p> <p>GO-TAPER RETRATAMIENTO</p>	
<p>Casos difíciles conductos finos y/o curvos</p>		<p>Casos difíciles conductos finos y/o curvos</p>		<p><b>MOVIMIENTO ALTERNO ANTIHORARIO Y HORARIO</b></p> <p>REVERSO SILVER</p>	
<p>GO-TAPER FLEX</p> <p>GO-TAPER UNIVERSAL</p> <p>GO-TWO</p>	<p>GO-TAPER FLEX</p> <p>GO-TWO</p>	<p>REVERSO SILVER</p> <p>REVERSO BLUE</p> <p>EASY-FILE FLEX</p>	<p>REVERSO BLUE</p> <p>EASY-FILE FLEX</p>	<p>REVERSO SILVER</p>	

Prueba la gama de limas Access sin compromiso

T. 900 300 475 | 687 677 666 | dvd-dental.com

# LIMAS DE MOVIMIENTO CONTINUO

## PRETRATAMIENTO

Preparan el paso de las limas de preparación de los conductos radiculares (tipo GO-TAPER, REVERSO o EASY-FILE FLEX).

Instrumentos fabricados en níquel-titanio (NiTi), se adaptan a todos los motores de endodoncia y contra-ángulos con rotación continua.



Flexibilidad



Gran resistencia



No estéril, esterilizable a 134°C

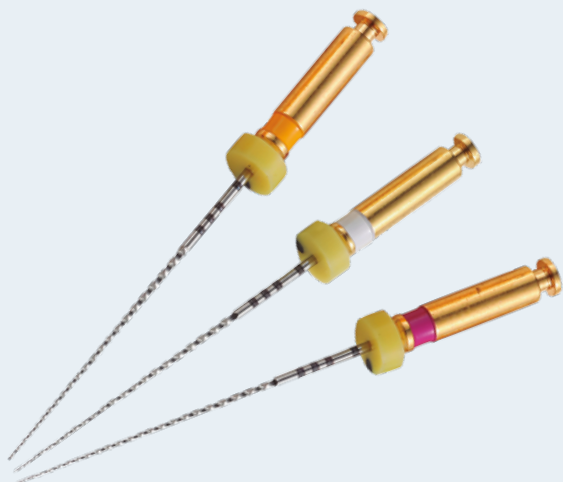
## PREFILE

Limas endododónticas mecanizadas para la permeabilización de los conductos.

- Alisa y uniformiza los conductos antes de la preparación.
- Trabaja igual de bien en los conductos finos y curvos.
- Una sola lima necesaria para el cateterismo de todo tipo de conductos.
- Punta roma, respeta la forma de los conductos.
- Velocidad de rotación: 300 rpm.

**-42%**

35,80€  
**20,75€**



PROFILE	Longitud		
	21 mm	25 mm	31 mm
Surtido 2% ISO 13/16/19	<b>3137577</b>	<b>3137581</b>	<b>3137585</b>
2% ISO 13	<b>3137574</b>	<b>3137578</b>	<b>3137582</b>
2% ISO 16	<b>3137575</b>	<b>3137579</b>	<b>3137583</b>
2% ISO 19	<b>3137576</b>	<b>3137580</b>	<b>3137584</b>
Caja de 6 instrumentos	35,80€	<b>31,60€*</b>	x3 <b>24,10€*</b> x5 <b>20,75€*</b>

\*Precio neto sin descuento adicional.

## GO-GLIDER

Lima de cateterización endodóntica mecanizada para la permeabilización de conductos.

- Alisa y uniformiza los conductos antes de la preparación.
- Trabaja igual de bien en los conductos finos y curvos.
- Una sola lima necesaria para el cateterismo de todo tipo de conductos.
- Punta roma, respeta la forma de los conductos.
- Velocidad de rotación: 300 rpm.

**-38%**

39,90€  
**24,90€**



GO-GLIDER	Longitud		
	21 mm	25 mm	31 mm
2% - ISO 16	<b>3137445</b>	<b>3137446</b>	<b>3137447</b>
Caja de 6 instrumentos	39,90€	<b>35,65€*</b>	x3 <b>29,00€*</b> x5 <b>24,90€*</b>

\*Precio neto sin descuento adicional.

# LIMAS DE MOVIMIENTO CONTINUO

## TRATAMIENTO

### Secuencia de operación



Flexibilidad

Gran capacidad de corte

Gran resistencia

No estéril, esterilizable a 134°C

## GO-TAPER UNIVERSAL

Recupera las sensaciones originales. Secuencia endodóntica de conicidad variable en níquel-titanio (NiTi), para la preparación y limpieza del conducto.

**-48%**

34,95€  
**18,15€**



GO-TAPER UNIVERSAL	Longitud			
	19 mm	21 mm	25 mm	31 mm
Kit Surtido A0 – B3	-	<b>3107604</b>	<b>3107612</b>	<b>3107620</b>
A0 – 4% – ISO 19	<b>3107596</b>	-	-	-
A1 – 2% – ISO 18	-	<b>3107597</b>	<b>3107605</b>	<b>3107613</b>
A2 – 4% – ISO 20	-	<b>3107598</b>	<b>3107606</b>	<b>3107614</b>
B1 – 7% – ISO 20	-	<b>3107599</b>	<b>3107607</b>	<b>3107615</b>
B2 – 8% – ISO 25	-	<b>3107600</b>	<b>3107608</b>	<b>3107616</b>
B3 – 9% – ISO 30	-	<b>3107601</b>	<b>3107609</b>	<b>3107617</b>
B4 – 6% – ISO 40	-	<b>3107602</b>	<b>3107610</b>	<b>3107618</b>
B5 – 5% – ISO 50	-	<b>3107603</b>	<b>3107611</b>	<b>3107619</b>

Caja de 6 instrumentos 34,95€ **19,85€\*** x3 **18,15€\***

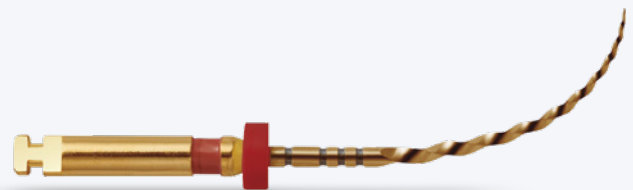
\*Precio neto sin descuento adicional.

## GO-TAPER FLEX

Flexibilidad y resistencia. Secuencia endodóntica de conicidad variable en níquel-titanio (NiTi), para la preparación y limpieza del conducto, con un tratamiento térmico para una mejor flexibilidad de la lima.

**-49%**

39,08€  
**19,95€**



GO-TAPER FLEX	Longitud			
	19 mm	21 mm	25 mm	31 mm
Kit Surtido	-	<b>3109587</b>	<b>3109595</b>	<b>3109603</b>
A0 – 4% – ISO 19	<b>3109579</b>	-	-	-
A1 – 2% – ISO 18	-	<b>3109580</b>	<b>3109588</b>	<b>3109596</b>
A2 – 4% – ISO 20	-	<b>3109581</b>	<b>3109589</b>	<b>3109597</b>
B1 – 7% – ISO 20	-	<b>3109582</b>	<b>3109590</b>	<b>3109598</b>
B2 – 8% – ISO 25	-	<b>3109583</b>	<b>3109591</b>	<b>3109599</b>
B3 – 9% – ISO 30	-	<b>3109584</b>	<b>3109592</b>	<b>3109600</b>
B4 – 6% – ISO 40	-	<b>3109585</b>	<b>3109593</b>	<b>3109601</b>
B5 – 5% – ISO 50	-	<b>3109586</b>	<b>3109594</b>	<b>3109602</b>

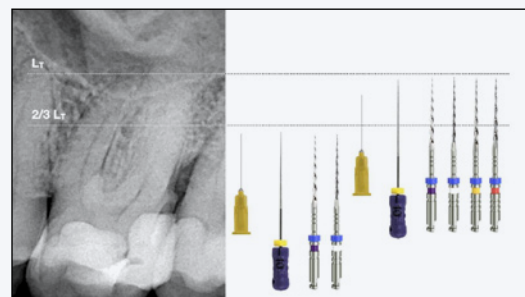
Caja de 6 instrumentos 39,08€ **22,35€\*** x3 **19,95€\***

\*Precio neto sin descuento adicional.

# LIMAS DE MOVIMIENTO CONTINUO

## TRATAMIENTO

### Secuencia de operación



Flexibilidad



Gran capacidad de corte



Gran resistencia



No estéril, esterilizable a 134°C

## GO-TWO

Secuencia endodóntica de níquel-titanio (NiTi) de conicidad constante, para la preparación de conductos y el ensanchamiento del corredor de irrigación y la limpieza del canal.

Se adaptan a todos los motores y contraángulos endodónticos de rotación continua.

- Muy buen poder de corte.
- Fuerte conicidad apical que permite una buena limpieza del conducto.
- Evacuación facilitada de los residuos.
- Buena estabilidad gracias a los múltiples bordes.
- Punta roma.
- 1 secuencia fácil para todos los canales.



34,90€  
**16,60€**

**-52%**

Longitud de la parte de trabajo: 16 mm				Longitud de la parte de trabajo: 21 mm			
Conicidad	ISO	21 mm	25 mm	Conicidad	ISO	25 mm	31 mm
Surtido	Nº10-20 Nº25-40	3137520 3137522	3137521 3137523	Surtido	Nº10-20	3137524	
4%	Nº10	3137525	3137526	4%	Nº10	3137546	3137547
	Nº35	3137527	3137528		Nº35		3137548
	Nº40	3137529	3137530		Nº40		3137549
5%	Nº15	3137531	3137532	5%	Nº15	3137550	3137551
	Nº30	3137533	3137534		Nº30		3137552
6%	Nº20	3137535	3137536	6%	Nº20	3137553	3137554
	Nº25	3137537	3137538		Nº25	3137555	3137556
	Nº30	3137539	3137540		Nº30		3137557
	Nº35	3137541	3137542		Nº35		3137558
7%	Nº40		3137543	7%	Nº40		3137559
	Nº25	3137544	3137545				

Caja de 6 instrumentos 34,90€ 19,85€\* x3 18,15€\* x5 16,60€\*

\*Precio neto sin descuento adicional.

# LIMAS DE MOVIMIENTO CONTINUO

## RETRATAMIENTO

### GO-TAPER RETRATAMIENTO

Para una fácil eliminación del relleno endodóntico. Secuencia endodóntica de conicidad variable en níquel-titanio (NiTi), para la eliminación de la obturación endodóntica. Instrumentos adaptados a cada tercio del conducto radicular.

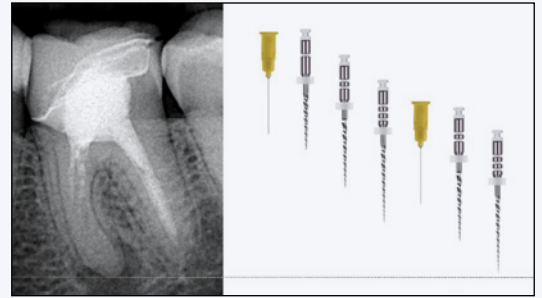
- Elimina fácilmente el sellado endodóntico.
- Instrumentos eficaces para cada tercio del canal radicular.
- 3 longitudes y 3 conicidades progresivas.
- Identificación fácil gracias a las diferentes ranuras del mango.
- Con punta roma.

GO-TAPER RETRATAMIENTO	Longitud	Referencia
Kit Surtido	Surtido	<b>3107624</b>
C1 - 9% - ISO 30	16 mm	<b>3107621</b>
C2 - 8% - ISO 25	18 mm	<b>3107622</b>
C3 - 7% - ISO 20	22 mm	<b>3107623</b>

Caja de 6 instrumentos 34,95€ **19,85€\*** x3 **18,15€\***

\*Precio neto sin descuento adicional.

### Secuencia de operación para el retratamiento



Flexibilidad



Gran capacidad de corte



Gran resistencia



No estéril, esterilizable a 134°C

**-48%**

34,95€

**18,15€**



## BANDEJAS DE INSTRUMENTOS

Bandejas desechables en plástico de color blanco, con compartimentos y superficie texturada. Contenido: 400 bandejas.

- Dimensiones: 28 x 18 cm.
- Material: PET reciclado y biodegradable, aspecto brillante.
- Muy resistentes y ligeras.

**-44%**

35,90€

**19,99€**



3107867

400 bandejas

35,90€

19,99€

# LIMAS DE MOVIMIENTO ALTERNO

## PRETRATAMIENTO

Preparan el paso de las limas de preparación de los conductos radiculares (tipo REVERSO y EASY-FILE FLEX).

Instrumentos fabricados en níquel titanio (NiTi), se adaptan a todos los motores de endodoncia y contra-ángulos con movimiento alterno.



Flexibilidad



Gran resistencia



No estéril, esterilizable a 134°C

## EASY-FILE FLEX *Glider*

Limas endodónticas NiTi con tratamiento térmico de cateterismo mecanizadas, para la permeabilización de los conductos.

- Respetar la forma de los canales.
- Bajo riesgo de fractura.
- Simplicidad y rapidez: solo un instrumento para toda la preparación del conducto.
- Alisa y uniformiza los conductos antes de la preparación.
- Trabaja igual de bien en los canales finos y curvos.
- Una sola lima es necesaria para el cateterismo de todo tipo de conductos.
- Repetan la forma de los canales.
- Con punta roma.



EASY-FILE FLEX GLIDER	Longitud		
	21 mm	25 mm	31 mm
ISO 15 2%	<b>3137482</b>	<b>3137483</b>	<b>3137484</b>

Caja de 6 instrumentos 48,25€ 44,00€\* x3 33,25€\*

\*Precio neto sin descuento adicional.

48,25€

33,25€

-31%

Instrumentos adecuados para todos los motores y contra-ángulos endodónticos que trabajan en movimiento alterno antihorario y horario.

# LIMAS DE MOVIMIENTO ALTERNO

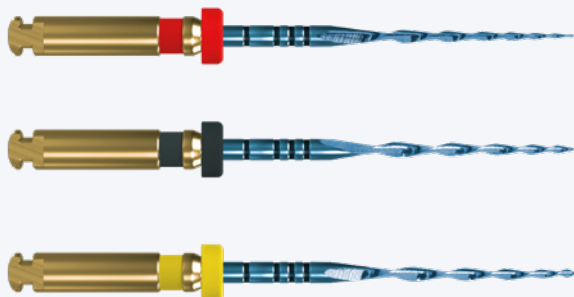
## TRATAMIENTO

### REVERSO BLUE

Limas de níquel-titanio (NiTi) con tratamiento térmico de conicidad variable, para la preparación del conducto radicular durante el tratamiento endodóntico.

**-36%**

65,83€  
**42,45€**

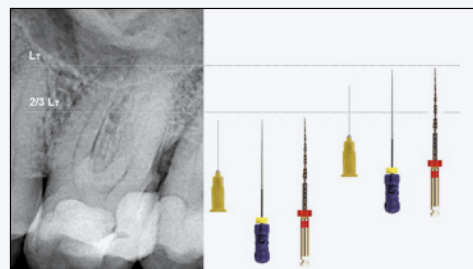


REVERSO BLUE	Longitud		
	21 mm	25 mm	31 mm
Kit Surtido	<b>3121013</b>	<b>3121017</b>	<b>3121021</b>
SO25 - 8% - ISO 25	<b>3121010</b>	<b>3121014</b>	<b>3121018</b>
SO40 - 6% - ISO 40	<b>3121011</b>	<b>3121015</b>	<b>3121019</b>
SO50 - 5% - ISO 50	<b>3121012</b>	<b>3121016</b>	<b>3121020</b>

Caja de 6 instrumentos 65,83€ **47,45€\* x3 42,45€\***

\*Precio neto sin descuento adicional.

## Secuencia de operación



Flexibilidad

Gran capacidad de corte

Gran resistencia

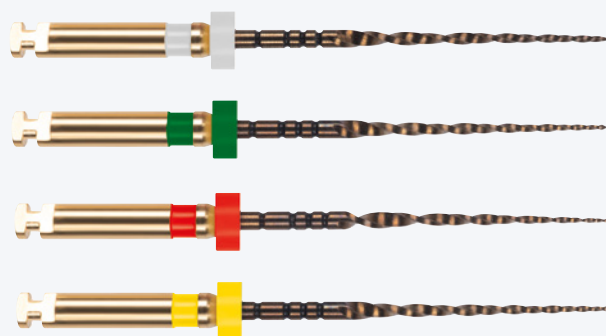
No estéril, esterilizable a 134°C

### EASY-FILE FLEX

Simplificación del protocolo endodóntico ¡Toda la preparación con una lima!  
Conicidad variable en níquel-titanio (NiTi), flexibilidad mejorada gracias al tratamiento térmico, para la preparación del conducto radicular durante el tratamiento endodóntico. Trabaja todo lo largo del conducto radicular.

**-38%**

45,83€  
**28,25€**



EASY-FILE FLEX	Longitud		
	21 mm	25 mm	31 mm
Kit Surtido. Caja de 4 instrumentos	<b>x4 3114838</b>	<b>3114843</b>	<b>3114848</b>
S20 - 7% - ISO 20	<b>x6 3114834</b>	<b>3114839</b>	<b>3114844</b>
R25 - 7% - ISO 25	<b>x6 3114835</b>	<b>3114840</b>	<b>3114845</b>
M35 - 6% - ISO 35	<b>x6 3114836</b>	<b>3114841</b>	<b>3114846</b>
L45 - 5% - ISO 45	<b>x6 3114837</b>	<b>3114842</b>	<b>3114847</b>
		Oferta x1	Oferta x3
Kit surtido de 4 instrumentos	45,83€	<b>31,60€*</b>	<b>28,25€*</b>
Reposición de 6 instrumentos	61,58€	<b>43,25€*</b>	<b>39,10€*</b>

\*Precio neto sin descuento adicional.

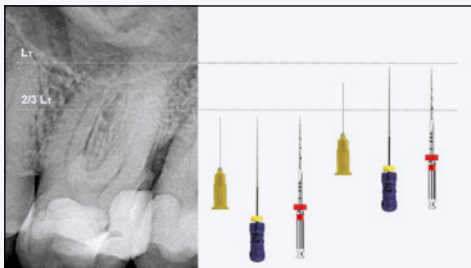


# LIMAS DE MOVIMIENTO ALTERNO

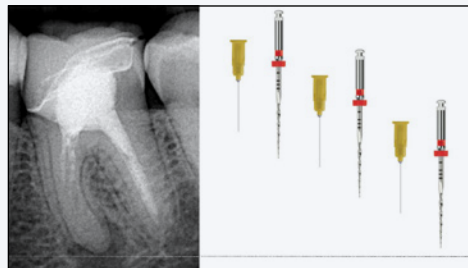


## TRATAMIENTO Y RETRATAMIENTO

### Secuencia de operación



### Retratamiento



## REVERSO SILVER

58,25€  
**34,90€**

Simplificación del protocolo endodóntico.  
¡Toda la preparación con una lima!

Limas de níquel-titanio (NiTi) de conicidad variable para el tratamiento y el retratamiento endodónticos. Trabaja todo lo largo del conducto radicular.

**-40%**

- Funciona también en conductos finos y curvos.
- Evacuación facilitada de los residuos.
- Respeta la forma de los conductos.
- Bajo riesgo de fractura.
- Simplicidad y rapidez: solo un instrumento para toda la preparación del conducto.
- Esterilizable a 134°C.

REVERSO SILVER	Longitud		
	21 mm	25 mm	31 mm
Kit Surtido Caja de 6 instrumentos	<b>3111539</b>	<b>3111543</b>	<b>3111547</b>
SO25 - 8% - ISO 25	<b>3111536</b>	<b>3111540</b>	<b>3111544</b>
SO40 - 6% - ISO 40	<b>3111537</b>	<b>3111541</b>	<b>3111545</b>
SO50 - 5% - ISO 50	<b>3111538</b>	<b>3111542</b>	<b>3111546</b>
Caja de 6 instrumentos	58,25€	<b>38,25€*</b> x3	<b>34,90€*</b>

\*Precio neto sin descuento adicional.



**Instrumentos adecuados para todos los motores y contra-ángulos endodónticos que trabajan en movimiento alterno antihorario y horario.**



## DISCOS ENDOSTOP

Topes preperforados para instrumentos endodónticos. Se utilizan para determinar la longitud de trabajo en el conducto radicular de las limas endodónticas.

- Fácil de instalar en las limas.
- Se adapta a todas las limas.
- Ayuda a localizar el eje cuando el archivo está precurvado, gracias a la marca de marcado.
- Esterilizable a 134°C durante 18 minutos.
- Surtido: 20 discos de cada color.
- Flor: pétalos fácilmente desmontables para calcular el número de usos de las limas y prevenir fracturas por fatiga cíclica de los instrumentos en el conducto radicular.



**-49%**

4,08€

**2,10€**

Estándar							
Colores	Blanco	Amarillo	Rojo	Azul	Negro	Surtido	
REF	3130357	3130358	3130359	3130360	3130361	3130362	
bolsa de 100 unidades			4,08€	x1	3,20€	x2	2,10€

Flor							
Colores	Blanco	Amarillo	Rojo	Azul	Negro	Surtido	
REF	3130363	3130364	3130365	3130366	3130367	3130368	
bolsa de 100 unidades			20,75€	x1	14,60€	x2	9,99€

## GO-TAPER PUNTAS DE PAPEL Y PUNTAS DE GUTTAPERCHA

Puntas destinadas a rellenar y obturar conductos radiculares preparados con instrumentos de conicidad variable.

	Papel	Gutta
Kit Surtido B1-B3 -ISO 20-30	3134322	3134317
Kit Surtido B4-B5 -ISO 40-50	3134321	3134316
B1 - ISO 20	3134325	3134320
B2 - ISO 25	3134324	3134319
B3 - ISO 30	3134323	3134318
Caja de 100 puntas de papel	7,20€	5,29€
Caja de 60 puntas de guttapercha	7,50€	5,50€



**-27%**

7,20€

**5,29€**

### Puntas de guttapercha.

- Perfectamente maleables, se ajustan a las paredes del conducto.
- Las puntas permanecen firmes y flexibles.

### Puntas de papel.

- Hiperabsorbentes.
- Secado óptimo sin pelusa.
- Las puntas permanecen firmes y flexibles, incluso estando mojadas.

## REVERSO PUNTAS DE PAPEL Y PUNTAS DE GUTTAPERCHA

Puntas destinadas a la obturación de los canales radiculares preparados con los instrumentos de tipo REVERSO BLUE y REVERSO SILVER.

	Papel	Gutta
Kit Surtido SO25-SO50	3131427	3131423
SO25-ISO25	3131424	3131420
SO40-ISO40	3131425	3131421
SO50-ISO50	3131426	3131422
Caja de 100 puntas de papel	6,84€	5,29€
Caja de 60 puntas de guttapercha	9,00€	6,95€



**-23%**

6,84€

**5,29€**

### Puntas de guttapercha.

- Perfectamente maleables, se ajustan a las paredes del conducto.
- Las puntas permanecen firmes y flexibles.

### Puntas de papel.

- Hiperabsorbentes.
- Secado óptimo sin pelusa.
- Las puntas permanecen firmes y flexibles, incluso estando mojadas.

# PREGUNTAS FRECUENTES

## ¿Cuáles son las recomendaciones para la esterilización con el sistema Access?

Las mismas que para los demás instrumentos de endodoncia. Después de limpiar y eliminar todos los residuos de las limas (si es posible con una ayuda óptica de lupa), sumergir los instrumentos en un baño de ultrasonidos combinado con una solución desinfectante. Es importante respetar los ciclos clásicos recomendados por los fabricantes. Una vez terminado el baño, enjuagar con agua corriente y secar los instrumentos. Embolsarlos y esterilizarlos en un autoclave a 134°C.

## ¿Cuántas veces se pueden utilizar estos productos?

La limas Access han sido desarrolladas y probadas para soportar 10 usos. Sin embargo, no todos los conductos tienen la misma dificultad, por lo que un uso no es igual a la preparación de un conducto. El sistema propuesto por Access del desgaste de los instrumentos es el siguiente:

- Preparar un conducto relativamente ancho y recto = 1 uso
- Preparar un conducto curvo o calcificado = 2 usos
- Preparar un conducto curvo y calcificado = 3 usos

## ¿Si no puedo llegar a mi longitud de trabajo con un instrumento, ¿qué debo hacer?

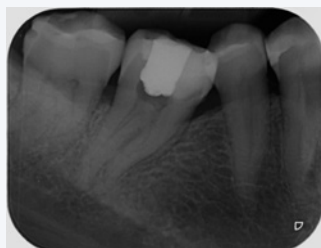
Dependiendo de la dificultad, es normal no poder trabajar todo el conducto en el primer intento. En cualquier caso, no se debe empujar.

- 1 Retirar la lima la lima del conducto, limpiar con rollos de algodón cualquier desecho, enjuagar el conducto con una solución de hipoclorito de sodio y volver a empezar.
- 2 Si la lima Access no avanza, utilizar una lima manual K-File nº10 para comprobar que su permeabilidad sigue presente (es posible que se haya formado un tapón).
- 3 Priorizar siempre secuencias de trabajo pequeñas (no más de 10 segundos en el conducto), para tener siempre un instrumento activo.

## ¿Qué irrigante debería usar cuando utilizo las limas Access?

Para la preparación mecánica se recomienda utilizar una solución de hipoclorito de sodio de entre el 2 y el 3%.

## CASO CLÍNICO DIENTE 47 TRATAMIENTO CON EASY-FILE FLEX



Radiografía preoperatoria



Radiografía de cono maestro



Radiografía postoperatoria



Descubre más casos clínicos

## Ajustes del motor según la lima

CARACT.	ROTACIÓN CONTINUA			MOVIMIENTO ALTERNO		
	GO-TAPER			REVERSO		EASY FILE
	GO-TAPER UNIVERSAL	GO-TAPER RETRATAMIENTO	GO-TAPER FLEX	REVERSO SILVER	REVERSO BLUE	EASY FILE FLEX
TORQUE	A0, A1 → 5	2-5.2	A2, B1 - 1.5	/	/	/
	A2, B1 → 2		A0,A1,B2,B3,- B4,B5 - 3.0			
	B2, B3, B4, B5 → 3					
VELOCIDAD (rpm)	300	250-300 Para obturadores a base de óxido de zinc eugenol	250-350	250-350	250-350	250-350
		500 Para guttapercha				

## Go-Two

GO-TWO Longitud de la parte de trabajo: 16 mm y 21 mm			
ROTACIÓN CONTINUA			
Conicidad	ISO	Velocidad (RPM)	Torque
4%	N°10	250	1,2
	N°35	250	1,2
	N°40	250	2
5%	N°15	250	1,2
	N°30	250	1,2
6%	N°20	250	2
	N°25	250	2
	N°30	250	1,5
	N°35	250	1,5
	N°40	250	2
7%	N°25	250	2

## Pretratamiento

PRODUCTO	LIMAS				Tipo de movimiento
	Conicidad	ISO	Velocidad (RPM)	Torque	
GO-GLIDER	2%	16	250	2,5	
PREFILE	2%	Surtido	300	2	
		13			
		16			
EASY-FILE FLEX GLIDER	2%	15	300	4	

# ENDO RADAR PLUS WOODPECKER

1.590,00€

**899€**

- Motor de endodoncia con localizador de ápice integrado.
- Movimiento en rotación continua y 3 modos de movimiento alterno a elegir.
- Permite hasta 11 programas integrados definidos por el usuario y hasta 30 modos predefinidos de las principales marcas y archivos.
- Ángulo de rotación preciso, reduce el riesgo de fractura del instrumento y permite una mayor eficiencia de preparación.
- Motor led inalámbrico.

**-43%**

PANTALLA LCD HD.  
BOTONERA TÁCTIL MEJORADA.  
BATERÍA EXTRA-LARGA  
DURACIÓN.



3137439 Endo Radar Plus Blanco ~~1.590,00€~~ **899,00€**

# APEX LOCATOR CLINIX

**-38%**

564,00€

**349€**

- Permite una localización precisa y reproducible de los ápices durante el tratamiento endodóntico.
- Funciona eficazmente en cualquier condición de uso: conducto húmedo o seco.
- Las imágenes indican la trayectoria de la lima y el límite del ápice.
- Portalimas, ganchos labiales y sonda táctil esterilizables en autoclave a 134°C 18 min.
- Pantalla led LCD 4,5".
- Peso: 350 g.
- Dimensiones: 138 x 77 x 107 mm.



3107262 Ápex Locator ~~564,00€~~ **349,00€**