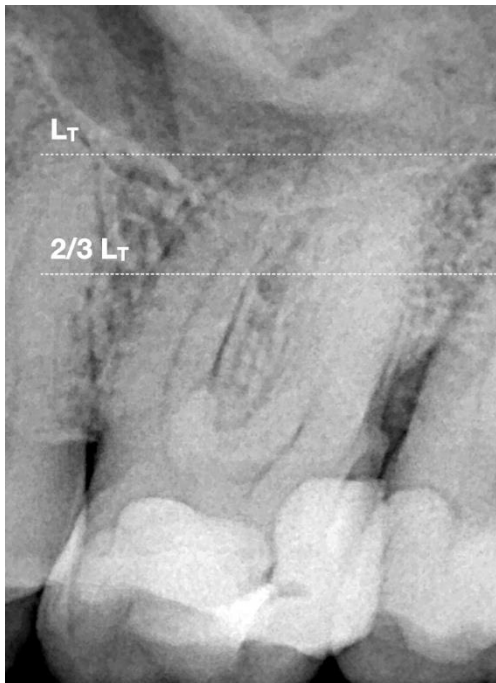


GO-TWO Protocol



Depois de abrir a câmara e localizar todos os canais, preencha a cavidade de acesso com hipoclorito de sódio.



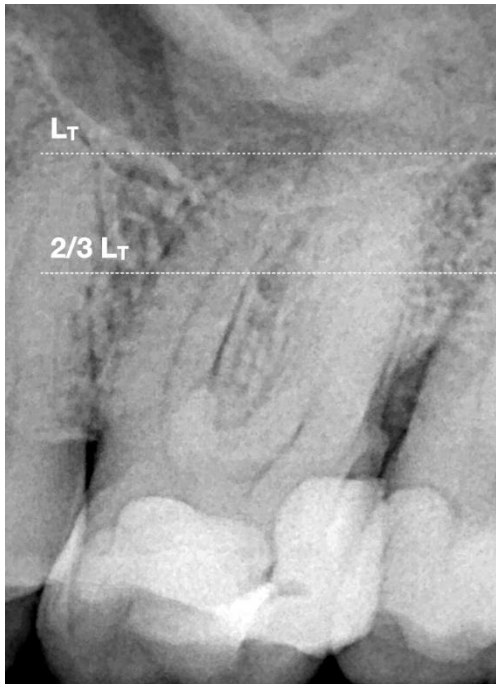
Pegue numa lima K10 e insira-a passivamente no canal, rodando-a 1/8 de volta para a esquerda e para a direita. Avance sem aplicar pressão e pare quando a lima deixar de se mover. Anote este comprimento.



Pegue no primeiro instrumento da série (GO-TWO com anel roxo) e prepare o canal para este comprimento. Para o efeito, insira o instrumento em movimento no canal e avance passivamente em direção ao ápice. Mova o instrumento escovando a parede do canal. Remova a lima e limpe o canal. Repita esta ação até atingir o comprimento desejado. Em seguida, faça o mesmo com o segundo instrumento da série (anel branco). Agora, já preparou os 2/3 coronais do canal.

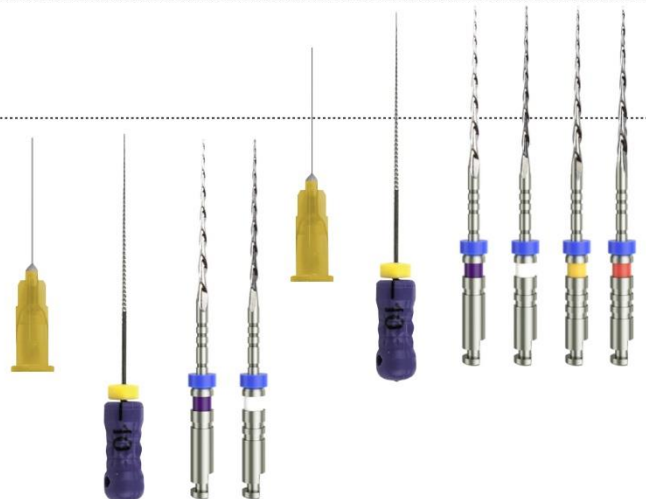


Irrigue abundantemente.



Pegue outra vez na lima K10 e avance passivamente como anteriormente. Na maioria dos casos, a lima atingirá o comprimento de trabalho passivamente. Meça este comprimento usando um localizador de ápice.

Se, neste ponto, não conseguir alcançar o comprimento de trabalho, não force. Retire a lima K10 e prepare a porção do canal obtida com os instrumentos GO-TWO roxo e branco e, depois, repita este passo.



Prepare o canal para o comprimento de trabalho usando toda a série. Comece com o GO-TWO roxo, depois utilize o instrumento branco, o amarelo e, finalmente, o vermelho. Irrigue bem entre a utilização de cada instrumento. A preparação mecânica do dente está assim completada.