

# PROTAPER•GOLD™



La misma técnica ganadora  
que PROTAPER® UNIVERSAL  
con **mayor flexibilidad**



+  
WE  
KNOW  
ENDO.

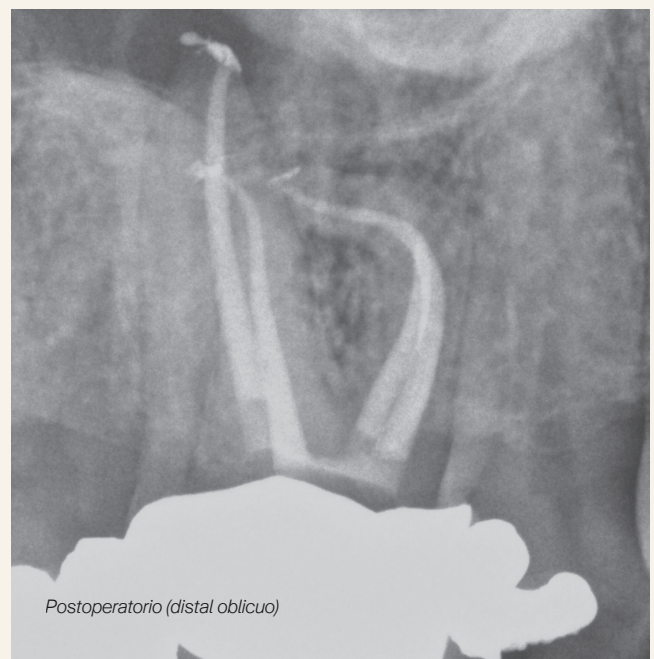
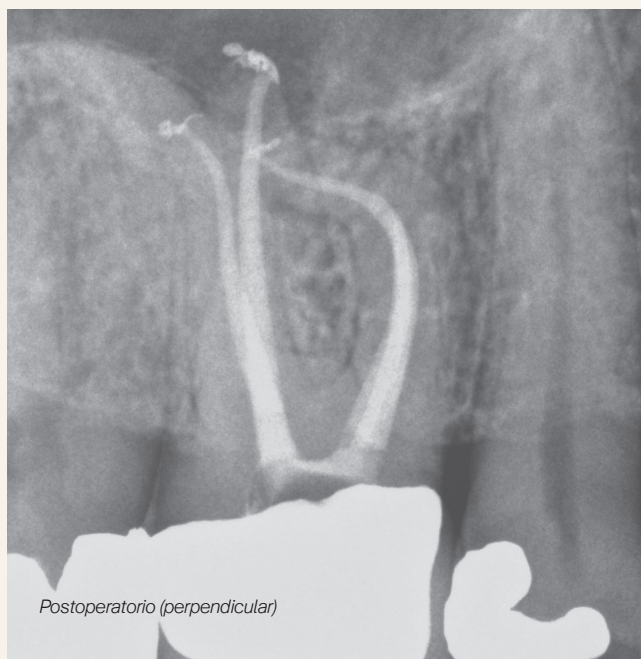
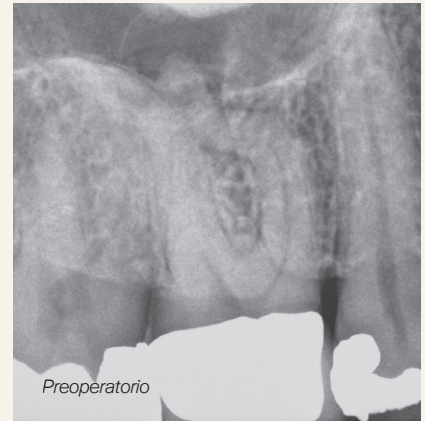
[www.dentsplymailefer.com](http://www.dentsplymailefer.com)

# Rendimiento de **confianza** y conformación predecible

La tecnología PROTAPER GOLD™ incluye una serie de limas de “conformación” y de “finalización” que crean unas formas PROTAPER® predecibles y un sistema probado, en el que confían clínicos de todo el mundo.

*“Todos sabemos que conformar conductos con curvaturas importantes puede llegar a dar miedo. Gold me ha dado un nuevo nivel de confianza y control que convierte este miedo en diversión.”*

— Dr. Jordan C. West, DDS, MSD



El proceso patentado de PROTAPER GOLD™  
le permite mantener las curvaturas de los conductos.<sup>1</sup>



<sup>1</sup> Gagliardi J, Versiani MA, de Sousa-Neto MD, Plazas-Garzon A, Basrani B. Evaluation of the Shaping Characteristics of PROTAPER GOLD, PROTAPER NEXT, and PROTAPER UNIVERSAL in Curved Canals. J Endod. 2015 Oct;41(10):1718-24.

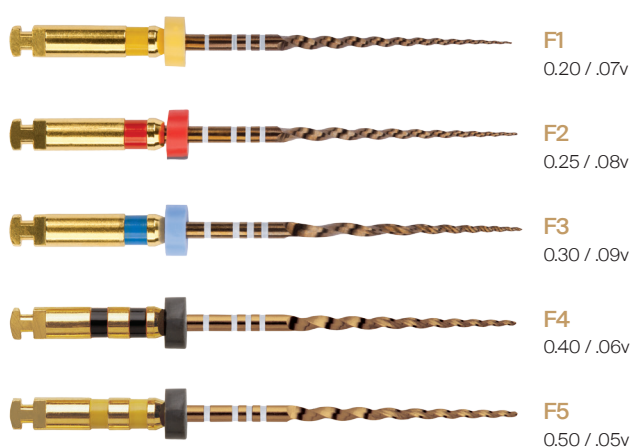
# Mayor **flexibilidad** del principio al final

La metalurgia visiblemente avanzada de PROTAPER GOLD™ crea una diferencia que se puede ver y notar. Esto es gracias a que las limas PROTAPER GOLD tienen exactamente la misma geometría que PROTAPER® UNIVERSAL, pero ofrecen una mayor flexibilidad. Esto es especialmente importante en las limas de finalización, cuando se instrumentan conductos curvados en la zona apical.

Las limas de conformación PROTAPER GOLD™ pre-ensanchan los conductos y están diseñadas para usarse con la misma técnica de cepillado.

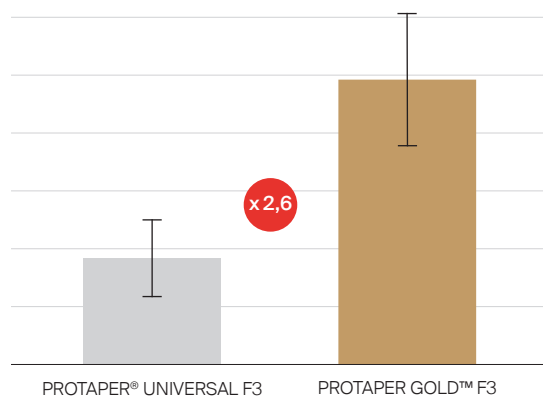


Las limas de finalización PROTAPER GOLD™ son más flexibles por lo que cada conducto se puede conformar y acabar con un enfoque de sistema completo.



## Mayor resistencia a la fatiga cíclica

PROTAPER GOLD™ proporciona más del doble de resistencia cíclica que PROTAPER® UNIVERSAL\*. Y ésta es una ventaja importante, ya que la fatiga cíclica es la causa principal de fractura de las limas.<sup>2</sup>



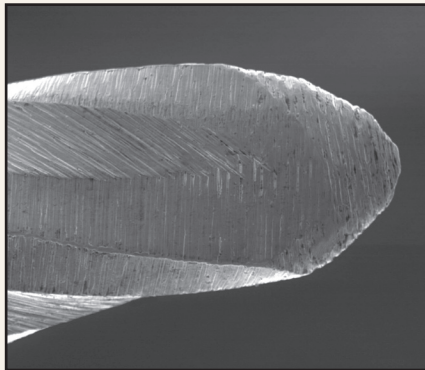
<sup>2</sup> Shen Y, Cheung GS, Bian Z, Peng B. Comparison of defects in ProFile and ProTaper systems after clinical use. J Endod. 2006 Jan;32(1):61-5.  
\* Valor medio para PROTAPER GOLD™ comparado con PROTAPER® UNIVERSAL. Basado en pruebas internas. Datos en archivo.

# Eficacia

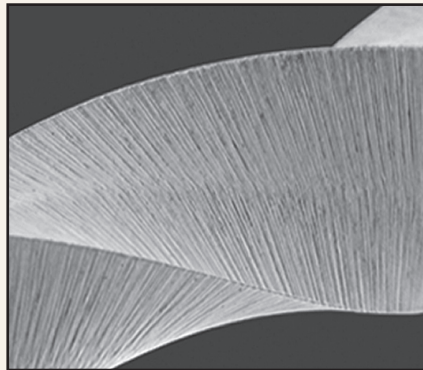
## familiar

La mayoría de clínicos\* prefieren las limas rotatorias PROTAPER GOLD™ a PROTAPER® UNIVERSAL ya que éstas crean las mismas formas cónicas que PROTAPER® UNIVERSAL<sup>3</sup>, a la vez que proporcionan significativas nuevas ventajas.

**Conseguirá una mejor flexibilidad y resistencia a la fatiga cíclica, con la familiaridad de un sistema completo de limas que conoce y en el que confía.**



El diseño de punta no cortante permite que cada instrumento siga de forma segura la porción de conducto ya instrumentada y la pequeña área plana de la punta mejora la capacidad de encontrar su camino a través del tejido blando y los detritus.<sup>4</sup>



La sección triangular convexa y la conicidad variable mejoran el corte a la vez que disminuyen la fricción rotacional entre la hoja de la lima y la dentina.<sup>5</sup>

PROTAPER GOLD™ presenta un diseño patentado, de conicidad progresiva, en el que los dentistas han confiado desde hace más de diez años.



Estos conos de gutapercha principal de conicidad variable encajan de forma predecible en los conductos preparados con PROTAPER GOLD™ y proporcionan 4 mm de gutapercha caliente más allá de la fuente de calor. También están disponibles las correspondientes puntas de papel y THERMAFIL® para PROTAPER GOLD™.



PROTAPER GOLD™ utiliza el mismo movimiento rotatorio y funciona con los mismos motores que PROTAPER® UNIVERSAL.

<sup>3</sup> West J. Endodontic Update 2006. J Esthet Restor Dent. 2006; 18(5): 280-300. Review.

<sup>4</sup> Blum JY, Machtou P, Ruddle C, Micallef JP. Analysis of mechanical preparations in extracted teeth using ProTaper rotary instruments: value of the safety quotient. J Endod. 2003 Sep;29(9):567-75.

<sup>5</sup> Berutti E, Negro AR, Lendini M, Pasqualini D. Influence of manual preflaring and torque on the failure rate of ProTaper rotary instruments. J Endod. 2004 Apr;30(4):228-30.

\* Pruebas internas. Datos en archivo.

# PROTAPER•GOLD™

Las geometrías de PROTAPER®  
con una metalurgia avanzada



PROTAPER GOLD™ presenta la misma sencillez y las mismas formas suaves y cónicas que PROTAPER® UNIVERSAL que ya conoce y en las que confía. Desarrolladas con una metalurgia patentada avanzada, las limas rotatorias PROTAPER GOLD™ ofrecen mayor flexibilidad que PROTAPER® para un rendimiento mejorado.

\*\* Valor medio para PROTAPER GOLD™ en comparación con PROTAPER® UNIVERSAL. Basado en pruebas internas. Datos en archivo.

\*\*\*Para la lima de finalización F3. La resistencia media a la fatiga cíclica del sistema PROTAPER GOLD™ es 2,4 veces superior al sistema PROTAPER® UNIVERSAL. Basado en pruebas internas. Datos en archivo.

# Referencias



## PROTAPER GOLD™ Limas



**SX** ESTÉRIL  
19mm A 0410 219 G01 03



**S1** ESTÉRIL  
21mm A 0410 221 G01 03  
25mm A 0410 225 G01 03  
31mm A 0410 231 G01 03



**S2** ESTÉRIL  
21mm A 0410 221 G02 03  
25mm A 0410 225 G02 03  
31mm A 0410 231 G02 03



**F1** ESTÉRIL  
21mm A 0411 221 G01 03  
25mm A 0411 225 G01 03  
31mm A 0411 231 G01 03



**F2** ESTÉRIL  
21mm A 0411 221 G02 03  
25mm A 0411 225 G02 03  
31mm A 0411 231 G02 03



**F3** ESTÉRIL  
21mm A 0411 221 G03 03  
25mm A 0411 225 G03 03  
31mm A 0411 231 G03 03



**F4** ESTÉRIL  
21mm A 0411 221 G04 03  
25mm A 0411 225 G04 03  
31mm A 0411 231 G04 03



**F5** ESTÉRIL  
21mm A 0411 221 G05 03  
25mm A 0411 225 G05 03  
31mm A 0411 231 G05 03

### Packs de limas surtidas

21mm SX/F3 A 0409 221 G01 03  
25mm SX/F3 A 0409 225 G01 03  
31mm SX/F3 A 0409 231 G01 03



## PROTAPER GOLD™ Puntas de papel

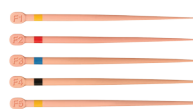


### Caja de 180 puntas de papel estériles

F1 A 241W 000 001 03  
F2 A 241W 000 002 03  
F3 A 241W 000 003 03  
F4 A 241W 000 004 03  
F5 A 241W 000 005 03

### Caja de 4x30, 1x60 puntas de papel estériles

F1-F5 A 241W 000 901 03



## PROTAPER GOLD™ Puntas de gutapercha

### Caja de 60 puntas de gutapercha de conicidad variable

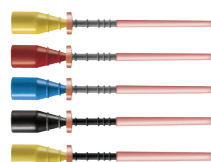
F1 A 241X 000 001 00  
F2 A 241X 000 002 00  
F3 A 241X 000 003 00  
F4 A 241X 000 004 00  
F5 A 241X 000 005 00

### Caja de 5x12 puntas de gutapercha de conicidad variable

F1-F5 A 241X 000 901 00



## THERMAFIL® para PROTAPER GOLD™



### Blíster de 6 obturadores

F1 A 1411 B00 001 00  
F2 A 1411 B00 002 00  
F3 A 1411 B00 003 00  
F4 A 1411 B00 004 00  
F5 A 1411 B00 005 00

### Caja de 30 obturadores (5 blísters)

F1 A 1411 P00 001 00  
F2 A 1411 P00 002 00  
F3 A 1411 P00 003 00  
F4 A 1411 P00 004 00  
F5 A 1411 P00 005 00

