

**elite<sup>®</sup> HD+**  
HYDROPHILIC



**WHO'S AFRAID OF WATER ?**

**Clinical**

*A-Silicone Impression material*

**Zhermack<sup>®</sup>**  
CLINICAL

# elite HD+

Cuando la hidrocompatibilidad llega a ser definición.

ZHERMACK presenta ELITE HD+.

El único material de impresión que combina los efectos innovadores de la *nanotecnología* y de la *hidrocompatibilidad inmediata* para garantizar un elevado rendimiento en todas las condiciones clínicas.



elite<sup>®</sup> HD+  
HYDROPHILIC



## + HIDROCIMPATIBLE

› *Hidrocompatibilidad inmediata* tras apenas 2 segundos

## + FLUIDO

› *La integración de nanopartículas* en el filler garantiza más fluidez del material de impresión precisamente en contacto con el surco gingival

## + PRECISO

› La *acción sinérgica* entre hidrocompatibilidad inmediata y nanotecnología permite una reproducción fiel de todo tipo de detalles

## + VERSÁTIL

› *Gama completa* con viscosidades y tiempos adecuados a cualquier técnica de impresión

## + PRÁCTICO

› El nuevo sistema 5:1 para mezcladora automática no necesita ningún adaptador y llega y tiene un sistema de *enganche rápido* para la punta mezcladora

## + COMPLETO

› Una *gama de productos* que satisface todas las exigencias

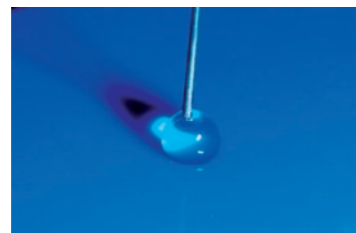
# elite HD+ *Hidrocompatibilidad y nanotecnología, una elección sinérgica.*

## EFFECTOS DE LA HIDROCOMPATIBILIDAD

### HIDROCOMPATIBILIDAD INMEDIATA

La combinación de las cargas nanométricas pre-tratadas con tenso-activos polares hacen que **ELITE HD+** sea extremadamente hidrocompatibilidad después de sólo 2 segundos de la aplicación del fluido en el interior del surco gingival.

DROP TEST



SILICONA CONVENCIONAL



Gota después de 2 segundos

ELITE HD+



Gota después de 2 segundos

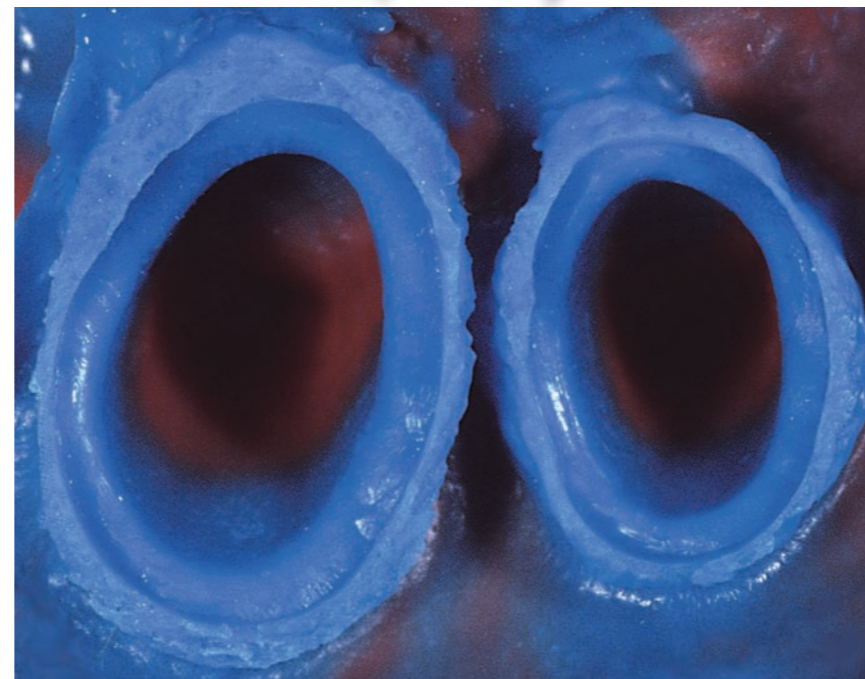
### DEFINICIÓN PERFECTA

El efecto de la **hidrocompatibilidad inmediata** permite copiar rápidamente todo tipo de detalle, reduciendo sensiblemente el riesgo de formación de burbujas de aire.

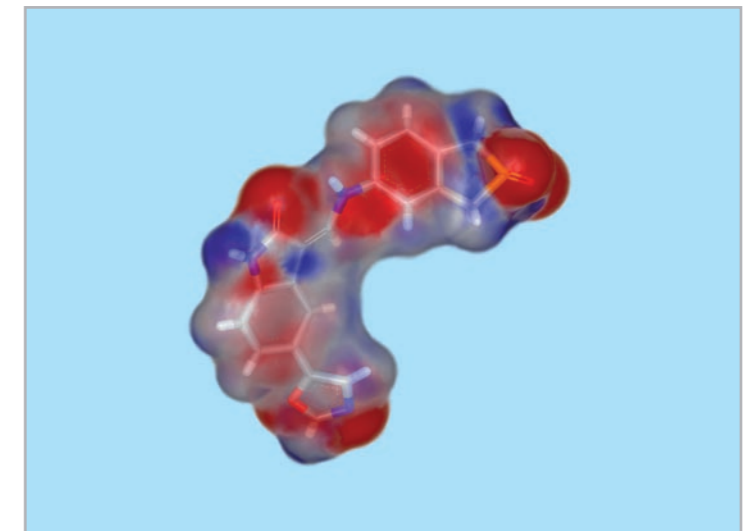
## EFFECTOS DE LA NANOTECNOLOGÍA

### FLUIDEZ IDEAL

La aplicación de **nanopartículas** (20 nanómetros) tratados a nivel molecular con agentes hidrófilos polares, permite a **ELITE HD+** alcanzar una fluidez ideal en contacto con los surcos gingivales.



Detalle de la impresión con **ELITE HD+ light** fraguado normal



Aumento al SEM del fluido de silicona

### PRESIÓN DE FLUJO

El efecto de la **nanotecnología** se manifiesta también cuando el material está sometido a presión durante la toma de impresión. En este preciso instante **ELITE HD+** aumenta su fluidez de modo exponencial para llegar a los espacios menos accesibles.



# elite HD+

## Técnicas de impresión.

PRODUCTO	TÉCNICA SUGERIDA	COMBINACIÓN SUGERIDA
ELITE HD+ Putty Soft Fast ELITE HD+ Maxi Putty Soft Fast	Doble impresión	ELITE HD+ Light Body Fast ELITE HD+ Super Light Body Fast
ELITE HD+ Putty Soft Fast ELITE HD+ Maxi Putty Soft Fast	Simultanea	ELITE HD+ Light Body Fast
ELITE HD+ Putty Soft Normal ELITE HD+ Maxi Putty Soft Normal	Simultanea	ELITE HD+ Light Body Normal ELITE HD+ Regular Body Normal
ELITE HD+ Tray Material Heavy Body ELITE HD+ Maxi Tray Material Heavy Body	Simultanea	ELITE HD+ Light Body Fast ELITE HD+ Light Body Normal ELITE HD+ Regular Body Normal
ELITE HD+ Monophase Medium Body ELITE HD+ Maxi Monophase Medium Body	Monofase	

### Confecciones

C203050 ELITE HD+ SUPER LIGHT BODY FAST SETTING	2 cartuchos (Base+Catalizador) de 50 ml + 12 puntas mezcladoras amarillas
C203146 ELITE HD+ SUPER LIGHT BODY FAST SETTING	10 cartuchos (Base+Catalizador) de 50 ml
C203040 ELITE HD+ LIGHT BODY FAST SETTING	2 cartuchos (Base+Catalizador) de 50 ml + 12 puntas mezcladoras amarillas
C203142 ELITE HD+ LIGHT BODY FAST SETTING	10 cartuchos (Base+Catalizador) de 50 ml
C203030 ELITE HD+ LIGHT BODY NORMAL SETTING	2 cartuchos (Base+Catalizador) de 50 ml + 12 puntas mezcladoras amarillas
C203140 ELITE HD+ LIGHT BODY NORMAL SETTING	10 cartuchos (Base+Catalizador) de 50 ml
C203035 ELITE HD+ LIGHT BODY NORMAL SETTING	1 tubo de 90 ml Base + 1 tubo de 90 ml Catalizador
C203020 ELITE HD+ REGULAR BODY NORMAL SETTING	2 cartuchos (Base+Catalizador) de 50 ml + 12 puntas mezcladoras amarillas
C203144 ELITE HD+ REGULAR BODY NORMAL SETTING	10 cartuchos (Base+Catalizador) de 50 ml
C203025 ELITE HD+ REGULAR BODY NORMAL SETTING	1 tubo Base de 90 ml + 1 tubo Catalizador de 90 ml
C202032 ELITE HD+ TRAY MATERIAL (Heavy Body)	2 cartuchos (Base+Catalizador) de 50 ml + 6 puntas mezcladoras verdes
C202062 ELITE HD+ TRAY MATERIAL (Heavy Body)	20 cartuchos (Base+Catalizador) de 50 ml
C202320 ELITE HD+ MAXI TRAY MATERIAL (Heavy Body)	2 cartuchos (Base+Catalizador) de 380 ml + 15 puntas mezcladoras dinámico/estáticas + 2 traba-puntas
C202330 ELITE HD+ MAXI TRAY MATERIAL (Heavy Body) ECO	6 cartuchos (Base+Catalizador) de 380 ml + 2 traba-puntas
C202020 ELITE HD+ MONOPHASE (Medium Body)	2 cartuchos (Base+Catalizador) de 50 ml + 12 puntas mezcladoras amarillas
C202050 ELITE HD+ MONOPHASE (Medium Body)	10 cartuchos (Base+Catalizador) de 50 ml
C202300 ELITE HD+ MAXI MONOPHASE (Medium Body)	2 cartuchos de 380 ml + 15 puntas mezcladoras dinámico/estáticas + 2 traba-puntas + 1 jeringa para elastómeros + 15 puntas intraorales
C202310 ELITE HD+ MAXI MONOPHASE (Medium Body) ECO	6 cartuchos de 380 ml + 2 traba-puntas + 3 jeringas para elastómeros + 45 puntas intraorales
C203000 ELITE HD+ PUTTY NORMAL SETTING	1 tarro Base de 250 ml + 1 tarro Catalizador de 250 ml
C203002 ELITE HD+ PUTTY NORMAL SETTING ECO	2 tarros Base de 450 ml + 2 tarros Catalizador de 450 ml
C203010 ELITE HD+ PUTTY FAST SETTING	1 tarro Base de 250 ml + 1 tarro Catalizador de 250 ml
C203012 ELITE HD+ PUTTY FAST SETTING ECO	2 tarros Base de 450 ml + 2 tarros Catalizador de 450 ml
C202340 ELITE HD+ MAXI PUTTY NORMAL SETTING	2 cartuchos (Base+Catalizador) de 380 ml + 15 puntas mezcladoras dinámico/estáticas + 2 traba-puntas
C202350 ELITE HD+ MAXI PUTTY NORMAL SETTING ECO	6 cartuchos (Base+Catalizador) de 380 ml + 2 traba-puntas
C202360 ELITE HD+ MAXI PUTTY FAST SETTING	2 cartuchos (Base+Catalizador) de 380 ml + 15 puntas mezcladoras dinámico/estáticas + 2 traba-puntas
C202370 ELITE HD+ MAXI PUTTY FAST SETTING ECO	6 cartuchos (Base+Catalizador) de 380 ml + 2 traba-puntas

**elite HD+**  
**no tiene ningún temor al agua.**

# elite<sup>®</sup> HD+

## HYDROPHILIC



F131007/A - 05/2010 GPLCOMMUNICATION.COM

### Adhesivos

C700025 UNIVERSAL TRAY ADHESIVE	Adhesivo para cubetas estándar en metal: 1 frasco de 10 ml
C700080 ELITE IPERLINK LCT	Adhesivo bi-componente para cubetas en resina foto-polimerizable: 1 frasco de 5 ml Prep + 1 frasco de 5 ml Link
C700070 ELITE IPERLINK SCT	Adhesivo mono-componente para cubetas en resina auto-polimerizable y cubetas monouso en material plástico: 1 frasco de 5 ml

### Accesorios

C202070	Puntas mezcladoras amarillas (48 und.)
C202090	Puntas intraorales amarillas (48 und.)
C202080	Puntas mezcladoras verdes (48 und.)
C202100	Dispensador D2 - 1:1
C207203	Cremallera para dispensador D2 - 1:1
C205530	Puntas mezcladoras dinámico/estática (50 und.)
C205540	Traba-puntas (2 und.)
C207200	Espátula para siliconas
C207202	Block de mezcla (12 hojas)
HI-TRAY	Disponibile amplia gama de porta - impronta de acero y de plástico
C207110	Jeringa para elastómeros

### Kits

C203100	1 Putty Normal 250 ml + 250 ml + 1 Light Normal 50 ml + 1 Regular Normal 50 ml + 1 Dispensador D2 + 12 puntas mezcladoras amarillas + 6 puntas intraorales amarillas
C203120	1 Putty Fast 250 ml + 250 ml + 1 Light Fast 50 ml + 1 Super Light Fast 50 ml + 1 Dispensador D2 + 12 puntas mezcladoras amarillas + 6 puntas intraorales amarillas

### Aparatos

C309030	Mezclador automático Modulmix (230 V)
C309035	Mezclador automático Modulmix (115 V)

### Accesorios aparatos

XR0240550	Placas laterales color celeste	XR0240520	Kit de fijación a la pared para una Modulmix
XR0240551	Placas laterales color naranja	XR0240530	Kit de fijación a la pared para dos Modulmix
XR0240552	Placas laterales color azul	XR0240510	Kit modularidad
XR0240553	Placas laterales color verde	XR0240500	Soporte de banco para una Modulmix
XR0240554	Placas laterales color blanco	XR0240505	Soporte de banco para dos Modulmix
XR0240555	Placas laterales color gris	XR0240630N	Alimentador 115 V
		XR0240615N	Alimentador 230 V

### BRANCH

**GERMANY**  
Zhermack GmbH  
Deutschland  
Öhlmühle 10 - D-49448 Marl  
Tel. +49 - 0 54 43 / 20 33 - 0  
Fax +49 - 0 54 43 / 20 33 - 11  
info@zhermack.de  
www.zhermack.com

**POLAND**  
Zhermapol Sp. z o.o.  
ul. Augustówka 14  
02 - 981 Warszawa - Polska  
Tel. +48 - 22 858 73 11  
+48 - 22 858 73 41  
Fax +48 - 22 642 07 14  
biuro@zhermapol.pl  
www.zhermack.pl

**USA**  
Zhermack Inc.  
P.O. Box 4195, River Edge  
New Jersey 07661-4195  
Tel. +1 (877) 819-6206  
+1 (732) 389 8540  
Fax +1 (732) 389 8543  
info@zhermackusa.com  
www.zhermackusa.com

### COUNTRY CONTACTS

**UK AND IRELAND**  
Tel. +44 - 07870 690811  
uk@zhermack.com

**SPAIN**  
Tel. 900 99 39 52  
info.spain@zhermack.com

**FRANCE**  
Tel. 0800 - 915083  
info.france@zhermack.com

**RUSSIA**  
Tel. +7 916 930 1191  
info.russia@zhermack.com

**MEXICO AND CENTRAL AMERICA**  
Tel. +52 - 1 - 55 - 91980497  
info.mexico@zhermack.com

**SOUTH AMERICA**  
Tel. +57 - 310 - 2601777  
info.colombia@zhermack.com

### Zhermack SpA

Via Bovazecchino, 100 - 45021 Badia Polesine (RO) ITALY  
Tel. +39 - 0425 597611 Fax +39 - 0425 53596 info@zhermack.com www.zhermack.com

**Zhermack<sup>®</sup>**  
BEYOND INNOVATION