

doble aguja 3/8 círculo triangular

REF	AGUJA	LONGITUD HEBRA	COLOR	USP	MÉTRICO	CÓDIGO
2xTB10	12 mm	75 cm	negro	6/0	0,7	06433
		75 cm		5/0	1	06458

• Oftalmología

doble aguja 3/8 círculo espatulada

REF	AGUJA (mm/micras)	LONGITUD HEBRA	COLOR	USP	MÉTRICO	CÓDIGO
2xCTS	6/150	30 cm	azul	10/0	0,2	41918
2xCTS	6,4/200	45 cm	azul	9/0	0,3	41904
2xCTS	6,2/150	30 cm	azul	8/0	0,4	41924
2xCTS	8/200	45 cm	azul	7/0	0,5	41913

• Oftalmología

doble aguja 1/2 círculo triangular

REF	AGUJA (mm/micras)	LONGITUD HEBRA	COLOR	USP	MÉTRICO	CÓDIGO
2xCT	8/200	45 cm	azul	8/0	0,4	41925

• Oftalmología

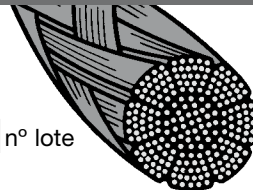
doble aguja 3/8 círculo triangular

REF	AGUJA (mm/micras)	LONGITUD HEBRA	COLOR	USP	MÉTRICO	CÓDIGO
2xCT	8/220	45 cm	azul	7/0	0,5	41926

• Oftalmología

características técnicas

Estructura	Multifilamento trenzado
Composición	Hilos de Seda lavados, procedentes del devanado de los capullos del gusano de Seda Bombyx mori L. y trenzados. El material de sutura está recubierto con una mezcla de cera y/o silicona.
Color	Negro - Azul
Esterilización	Rayos Gamma
Absorción	No absorbible.
Características	<ul style="list-style-type: none"> • Gran resistencia a la tracción. • Excelente manejabilidad. • Seguridad en el anudado.
Indicaciones	En la mayoría de los tejidos corporales, como sutura y ligadura. Cirugía general, plástica, odontología, oftalmología y cierre de piel.
Presentación	Cajas de 12 y 50 unidades



LOT n° lote

REF referencia de catálogo

2 un solo uso

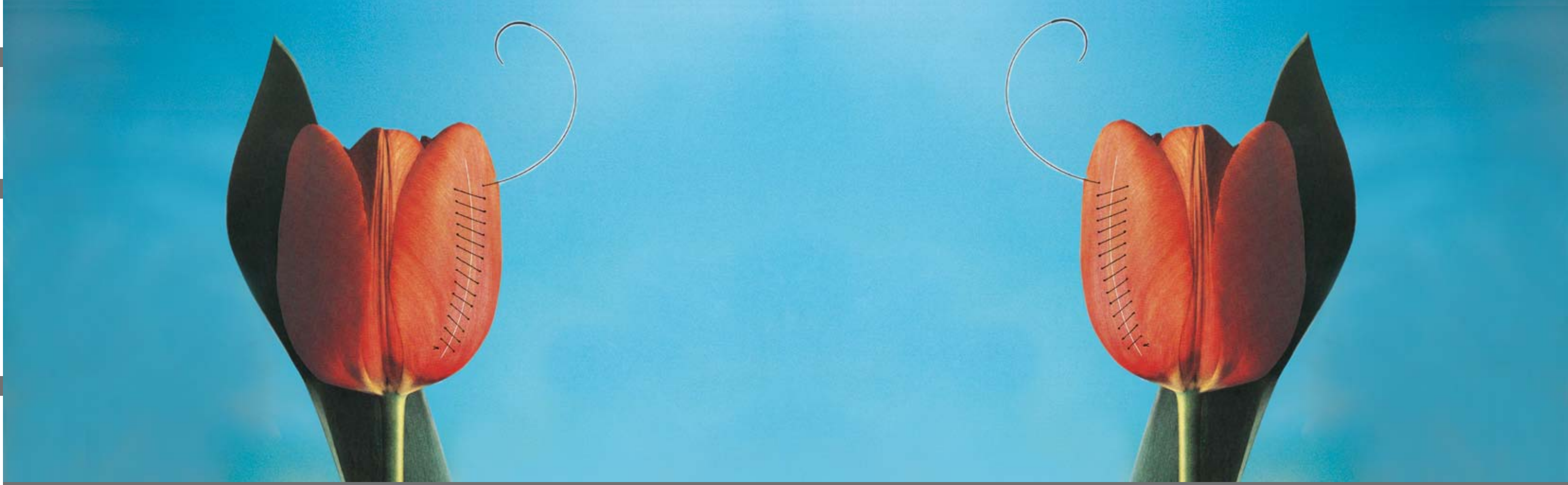
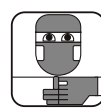
⌚ caducidad **yyyy-mm** (año-mes)

STERILE R esterilizado por rayos gamma

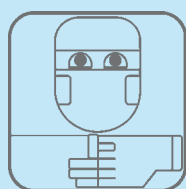
⚠ ver instrucciones

CE Marcado CE y nº de identificación del Organismo Notificado. El producto cumple con los Requisitos Esenciales de la Directiva de Productos Sanitarios 93/42/CEE.

Laboratorio Aragón, S.A.



seda natural trenzada

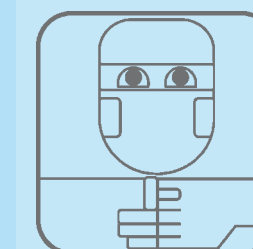


Laboratorio Aragón, S.A.

Salvador Mundí, 11
08017 Barcelona
España
Tel. 93 204 22 12
Fax 93 203 26 09
pedidos@laboratorioarago.com
infogeneral@laboratorioarago.com
www.laboratorioarago.com



s u t u r a s A r a g ó s e d a



aguja 1/2 círculo cilíndrica

REF	AGUJA	LONGITUD HEBRA	COLOR	USP	MÉTRICO	CÓDIGO
C8	13 mm	75 cm	negro	6/0	0,7	06050
		75 cm		5/0	1	06185
		75 cm		4/0	1,5	06188
		75 cm		3/0	2	06661
C10	15 mm	75 cm	negro	4/0	1,5	06053
		75 cm		3/0	2	06054
C12	20 mm	75 cm	negro	5/0	1	06055
		75 cm		4/0	1,5	06056
		75 cm		3/0	2	06057
		75 cm		2/0	3	06058
C14	22 mm	75 cm	negro	4/0	1,5	06060
		75 cm		3/0	2	06061
		75 cm		2/0	3	06062
C16	26 mm	75 cm	negro	5/0	1	06064
		75 cm		4/0	1,5	06065
		75 cm		3/0	2	06066
		75 cm		2/0	3	06067
		75 cm		0	3,5	06068
		75 cm		1	4	06069
C20	30 mm	75 cm	negro	3/0	2	06071
		75 cm		2/0	3	06072
		75 cm		0	3,5	06073
		75 cm		1	4	06074
		75 cm		2	5	06075
C24	37 mm	75 cm	negro	2/0	3	06299
		75 cm		0	3,5	06076
		75 cm		1	4	06077
		75 cm		2	5	06078
C26	40 mm	75 cm	negro	1	4	06347
		75 cm		2	5	06080

• Cirugía Digestiva
• Cirugía Pediátrica

• Cirugía Digestiva

• Fascia

aguja recta triangular

REF	AGUJA	LONGITUD HEBRA	COLOR	USP	MÉTRICO	CÓDIGO
TR50	50 mm	75 cm	negro	3/0	2	06157
		75 cm		2/0	3	06158
		75 cm		0	3,5	06159
TR60	60 mm	75 cm	negro	4/0	1,5	06162
		75 cm		3/0	2	06163
		75 cm		2/0	3	06164
		75 cm		0	3,5	06238
		75 cm		1	4	06166
		75 cm		2	5	06167
TR60	60 mm	100 cm	negro	3/0	2	06207
		100 cm		2/0	3	06221
		100 cm		0	3,5	06303
		100 cm		1	4	06259
		100 cm		1	4	06259
		100 cm		2	5	06518
TR65	65 mm	75 cm	negro	3/0	2	06168
		75 cm		2/0	3	06169
		75 cm		0	3,5	06170
TR75	75 mm	100 cm	negro	3/0	2	06820
		100 cm		2/0	3	06611
		100 cm		0	3,5	06616

• Piel

aguja 1/2 círculo triangular

REF	AGUJA	LONGITUD HEBRA	COLOR	USP	MÉTRICO	CÓDIGO
TC8	13 mm	75 cm	negro	6/0	0,7	06081
		75 cm		5/0	1	06082
		75 cm		4/0	1,5	06084
TC10	15 mm	75 cm	negro	5/0	1	06083
		75 cm		4/0	1,5	06190
		75 cm		3/0	2	06085
TC12	20 mm	75 cm	negro	6/0	0,7	06087
		75 cm		5/0	1	06088
		75 cm		4/0	1,5	06089
		75 cm		3/0	2	06090
		75 cm		2/0	3	06091
TC14	22 mm	75 cm	negro	5/0	1	06092
		75 cm		4/0	1,5	06093
		75 cm		3/0	2	06094
		75 cm		2/0	3	06095
TC16	26 mm	75 cm	negro	6/0	0,7	06594
		75 cm		5/0	1	06098
		75 cm		4/0	1,5	06099
		75 cm		3/0	2	06100
		75 cm		2/0	3	06101
		75 cm		0	3,5	06102
		75 cm		1	4	06103
TC20	30 mm	75 cm	negro	3/0	2	06106
		75 cm		2/0	3	06107
		75 cm		0	3,5	06108
		75 cm		1	4	06109
		75 cm		2	5	06110
TC24	37 mm	75 cm	negro	2/0	3	06111
		75 cm		0	3,5	06235
		75 cm		1	4	06112
		75 cm		2	5	06113
TC26	40 mm	75 cm	negro	1	4	06252
		75 cm		2	5	06115
		75 cm		3-4	6	06277
TC30	45 mm	75 cm	negro	2	5	06119

• Piel

• Fascia

Presentación en cajas de 12 y 50 unidades

cinta umbilical algodón sin aguja estéril

DESCRIPCIÓN	COLOR	ANCHO	CÓDIGO
1x75 cm. hebra	blanco	3 mm	09003

Composición: Cinta Algodón que se compone por el trenzado de hilo de algodón "Jumel" de la mejor calidad

Presentación en cajas de 12 unidades

cordónete umbilical seda blanca sin aguja estéril

DESCRIPCIÓN	COLOR	USP	MÉTRICO	CÓDIGO
1x50 cm. hebra	blanco	6	8	10001

• Suturas de retracción y ligaduras

Presentación en cajas de 12 unidades

aguja 3/8 círculo triangular

REF	AGUJA	LONGITUD HEBRA	COLOR	USP	MÉTRICO	CÓDIGO
TB8	11 mm	45 cm	negro	6/0	0,7	06352
TB10	12 mm	75 cm	negro	6/0	0,7	06121
		75 cm		5/0	1	06122
TB10	12 mm	75 cm	negro	4/0	1,5	06123
		45 cm		4/0	1,5	06390
TB12	16 mm	75 cm	negro	6/0	0,7	06182
		75 cm		5/0	1	06125
		75 cm		4/0	1,5	06126
		75 cm		3/0	2	06127
		75 cm		2/0	3	06128
TB15	19 mm	75 cm	negro	6/0	0,7	06130
		75 cm		5/0	1	06131
		75 cm		4/0	1,5	06132
		75 cm		3/0	2	06133
		75 cm		2/0	3	06134
		75 cm		0	3,5	06135
TB20	26 mm	75 cm	negro	4/0	1,5	06138
		75 cm		3/0	2	06139
		75 cm		2/0	3	06140
		75 cm		0	3,5	06141
		75 cm		1	4	06253
TB24	30 mm	75 cm	negro	0	3,5	06143
		75 cm		1	4	06144

• Oftalmología
• Cirugía Plástica

• Oftalmología
• Piel
• Oral

• Piel
• Oral

• Ligaduras

hebras sin aguja/sobre

DESCRIPCIÓN	COLOR	USP	MÉTRICO	CÓDIGO
de 100 cm.	negro	4/0	1,5	06003
		3/0	2	06004
		2/0	3	06005
		0	3,5	06006
		1	4	06007
		2	5	06008
		3-4	6	06280
		5	7	06282
de 150 cm.	negro	4/0	1,5	06012
		3/0	2	06013
		2/0	3	06014
		0	3,5	06015
		1	4	06016
		2	5	06017
5x50 cm.	negro	3/0	2	06029
		2/0	3	06030
		0	3,5	06031
		1	4	06524
10x75 cm.	negro	3/0	2	06036
		2/0	3	06037
		0	3,5	06245
		1	4	06263
		2	5	06272
20x50 cm.	negro	4/0	1,5	06044
		3/0	2	06045
		2/0	3	06046
		0	3,5	06047
		1	4	06265
		2	5	06807

Presentación en cajas de 12 y 50 unidades

Presentación en cajas de 12 y 50 unidades