

PREVENT SEAL

Composite autograbable para surcos y fisuras



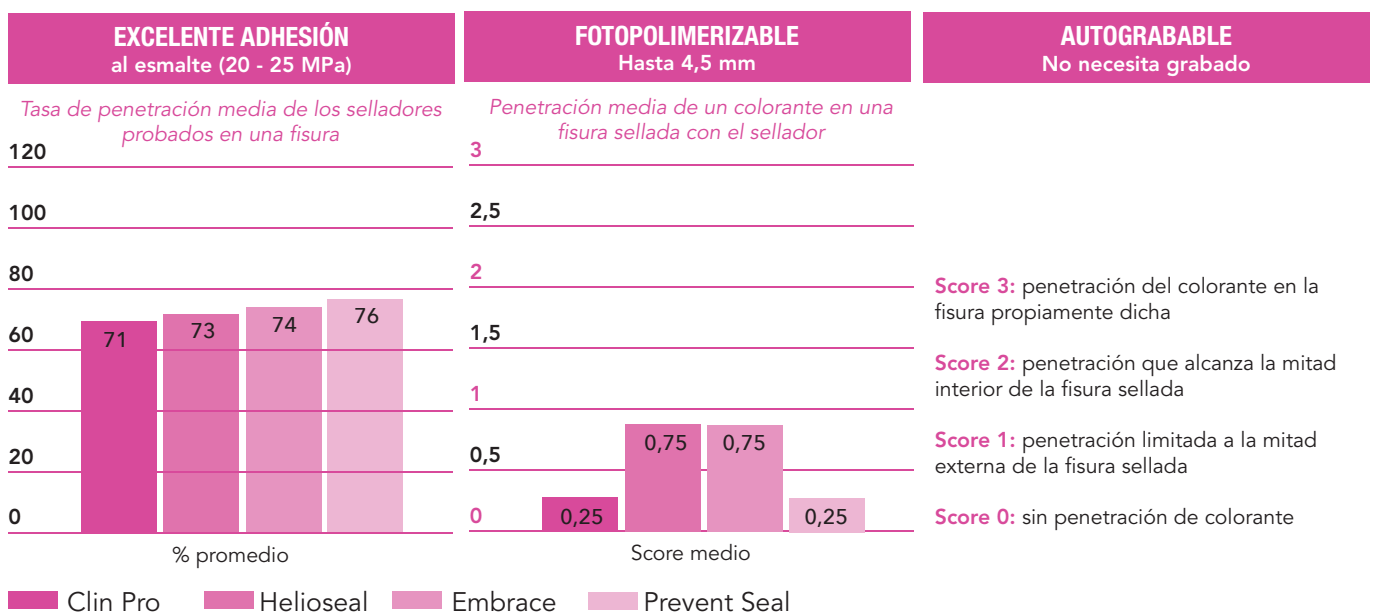
El sellado de fisuras es práctica habitual en los dos primeros molares definitivos que crecen respectivamente a los 6 y a los 12 años de edad. El composite se aplica en la fisura. Al endurecerse, protege mecánicamente el diente y lo fortalece porque contiene fluoruros.

Se suele recomendar en niños para proteger el esmalte mientras aún son jóvenes. También puede utilizarse en dientes sanos en adultos cuando existe un elevado riesgo de caries. Aunque evita el 80 % de las lesiones provocadas por las caries en las caras de los dientes, es imprescindible mantener una buena higiene bucodental.

Fuente: "Les scellements de sillons (sealants), pourquoi et comment ?", UFSBD

Evaluación comparativa de la estanquidad de 4 materiales utilizados para sellar surcos y fisuras.

Laboratoire IMEB, UFR d'Odontologie de Marseille, Dr Elena Savi, Pr Corinne Tardieu, Pr Jacques Déjou



CONCLUSIÓN DEL ESTUDIO:

Comportamiento de Prevent Seal - penetración del sellador en surcos y fisuras y estanquidad de la unión periférica - son equivalentes a las de los selladores convencionales que requieren grabado con ácido fosfórico.

¿Cómo evaluar el riesgo individual de caries (RIC)?

Clasificar con un RIC elevado a los pacientes que presentan al menos uno de los factores de riesgo individuales siguientes:

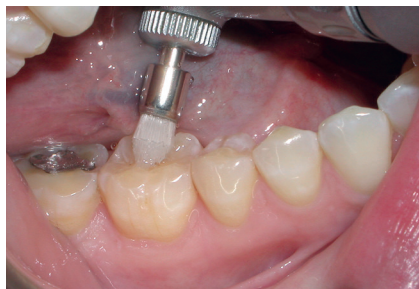
- No se cepillan los dientes todos los días con un dentífrico fluorado
- Ingesta regular de azúcar fuera de las comidas principales o la merienda (alimentos azucarados, bebidas azucaradas, golosinas)
- Ingesta a largo plazo de medicamentos azucarados o que causan hiposialia
- Fisuras anfractuosas (profundas y estrechas en el examen clínico) en los molares
- Presencia de placa visible a simple vista sin revelación
- Presencia de caries (daño en la dentina) y/o lesiones iniciales reversibles (daño en el esmalte)

Clasificar con un RIC bajo a los pacientes que no presentan ninguno de estos factores de riesgo individuales.

En caso de RIC elevado



Estado inicial



1 Limpiar con cepillo y chorro de agua



2 Secar concienzudamente



3 Aplicar el Prevent Seal



4 Dejar actuar 15 s



5 Fotopolimerizar 20 s



6 Controlar la oclusión



Resultado final

En lugar de los cepillos, se puede utilizar la abrasión por aire siempre y cuando el diente se enjuague minuciosamente antes de aplicar el sellador. No deben quedar partículas de sílice, ya que reducirían la adhesión del Prevent Seal. La superficie preparada debe estar completamente seca antes de aplicar el Prevent Seal, puesto que este es hidrófobo.

Prevent Seal es una resina compuesta y, como tal, es compatible con todos los composites del mercado. Contiene alcanforquinona como fotoiniciador. Utilice una lámpara de fotopolimerización con una longitud de onda entre 480 y 500 nm.

Referencias

PREVENT SEAL

Jeringas (1,2 ml) + 10 puntas + 3 cepillos.....	PVSEAL-1.2
15 cepillos en punta	PVBRO-15
20 puntas de aguja 25G	PVSE-25G



Visitenos en www.itenaclinical.com