



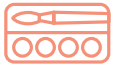
SimpliShade™

Sistema Simplificado de Composite Universal

Simplifique su flujo de trabajo con solo tres tonos.

SimpliShade, dotado con Adaptive Response Technology, cubre los 16 colores VITA® classical con solo 3 tonos. Simplifique la gestión de su inventario y ahorre tiempo en la selección del color, confiando en las cualidades de manipulación de primera calidad y las restauraciones altamente estéticas. Haga que sus pacientes sonrían con confianza y simplifique su trabajo con SimpliShade.

Características y Beneficios



Simplifica la Identificación del Color

La selección de tonos es más fácil y rápida. SimpliShade combina los 16 colores VITA classical en solo 3 tonos: Light, Medium, Dark.



Adaptive Response Technology (ART)

La red de relleno ART, una tecnología comprobada presente en Harmonize, ayuda a conseguir restauraciones naturales con una resistencia extraordinaria y una estética inigualable.



Agiliza la Gestión del Inventario

Ahorra tiempo y dinero con el mínimo de tonos que satisfacen casi todas las necesidades en composite. Permite organizar las estanterías, evitando el trabajo de tener que reponer muchas referencias y reducir o eliminar los productos caducados.



Universal para Todas las Clases de Cavidades

SimpliShade se puede usar con confianza en todas las clases de cavidades, sin la necesidad de un opaco, como OMNICHROMA®.

Simplificación Sin Compromiso

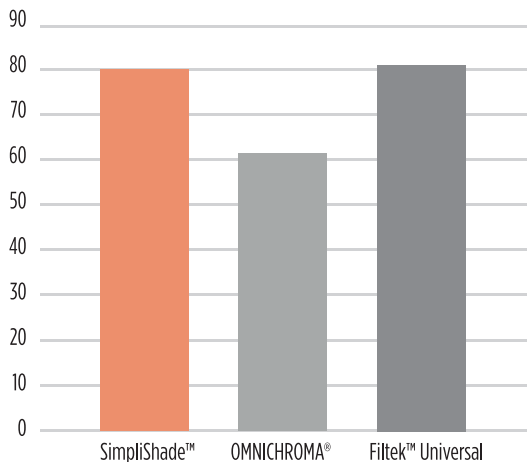
Simplifique su flujo de trabajo y la gestión del inventario sin comprometer las cosas que más importan cuando se trata de sus restauraciones.

Restauraciones que Brillan

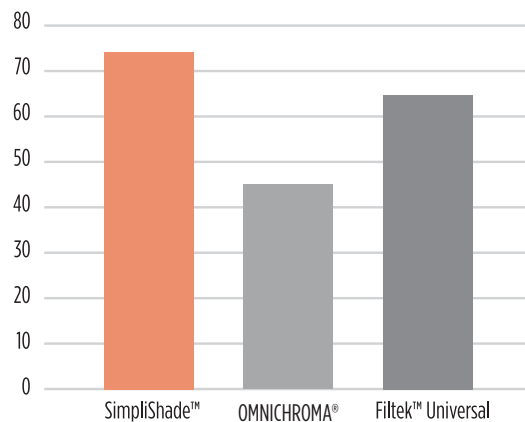
El tamaño de partícula más pequeño de SimpliShade de 50nm permite una mejor capacidad de pulido y mantenimiento del brillo con el paso del tiempo.²

Pulido (UB: unidades de brillo)

Progloss, 10 segundos



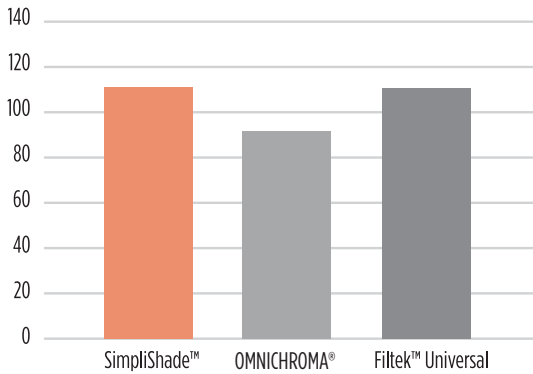
Desgaste de Brillo después del cepillado (UB)



Restauraciones Duraderas

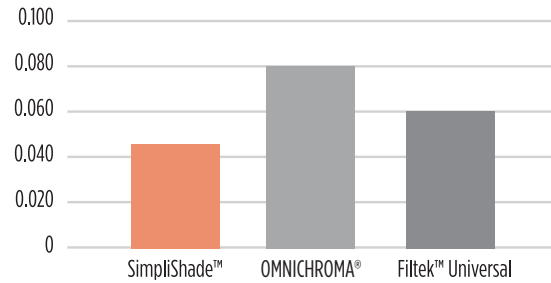
El sistema ART otorga una alta carga del 81% para una excelente resistencia, mejor resistencia al astillamiento y a las fracturas con el paso del tiempo.

Resistencia a la Flexión (MPa)



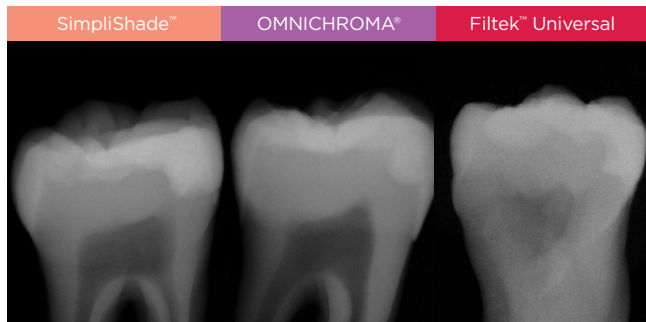
Universidad de Alabama en Birmingham

Desgaste Volumétrico (mm³)



Radiopacidad Excelente

Cuanto más radiopaco, más fácil de distinguir la restauración de la estructura del diente en una radiografía. SimpliShade (300% Al) presenta casi el doble de radiopacidad que OMNICHROMA.¹



Radiografía tomada de un diente humano en una restauración de Clase II.²

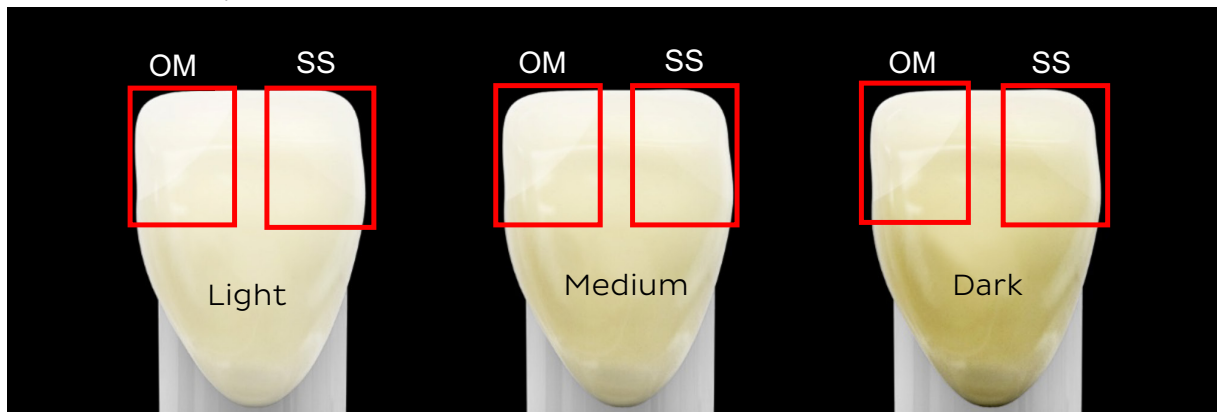
Óptima Translucidez

SimpliShade proporciona la opacidad ideal para mimetizar con la estructura del diente, enmascarar mejor las manchas dentales subyacentes y armonizar bien con los dientes adyacentes, lo que da como resultado una restauración más natural.²



Mejor mimetismo

SimpliShade tiene un efecto camaleónico realizado para un mejor mimetismo, en comparación con OMNICHROMA usado con Blocker (opaco).²

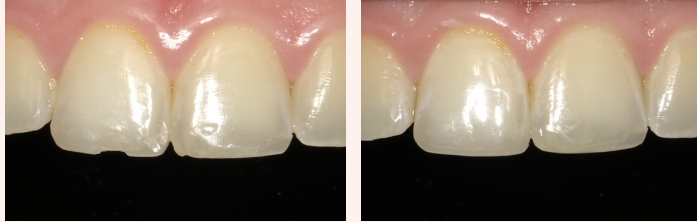


OM - OMNICHROMA® con Blocker SS - SimpliShade™

SimpliShade Antes y Después

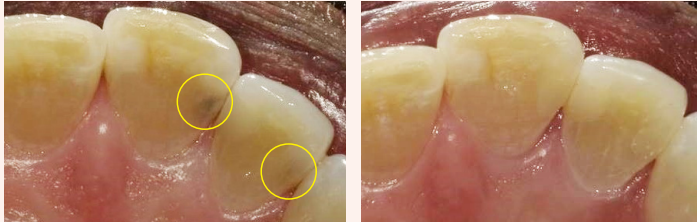
Color Equivalente de la Guía VITA

LIGHT



A1, B1, B2, C1, D2

MEDIUM



A2, A3, C2, D3, D4

DARK



A3.5, A4, B3, B4, C3, C4

Imágenes por cortesía del Dr. Matthew Miller

Información para Pedidos

- 37001** Jeringa, Light
- 37002** Jeringa, Medium
- 37003** Jeringa, Dark
- 37004** Jeringa, Bleach White
- 37005** Jeringa, Universal Opaque

- 37006** Unidose 20 Unidades, Light
- 37007** Unidose 20 Unidades, Medium
- 37008** Unidose 10 Unidades, Dark
- 37009** Unidose 10 Unidades, Bleach White
- 37010** Unidose 10 Unidades, Universal Opaque

Para ampliar información visite Go.Kerrdental.com/Simplishade

Referencias:

1. Universidad de Alabama en Birmingham
 2. Kerr. Datos internos disponibles con solicitud previa.
- SimpliShade es una marca comercial de Kerr Corporation. Todas las demás marcas comerciales son propiedad de sus respectivos propietarios. El estudio de la Universidad de Alabama en Birmingham fue un estudio ciego patrocinado por Kerr.