



# Structur 3

MATERIAL DE COMPOSITE PARA LA FABRICACIÓN  
DE CORONAS Y PUENTES PROVISIONALES

Brillo sin  
pulido



## Structur 3

### STRUCTUR 3 PARA CORONAS Y PUENTES PROVISIONALES RELUCIENTES

Structur 3 es un material composite autopolimerizable para la elaboración de coronas y puentes provisionales basado en la tecnología de probada calidad nano-híbrida de VOCO. Los tres requisitos principales (manipulación, estética y durabilidad) han sido mejorados notablemente y están perfectamente integrados entre sí, lo que le permitirá realizar de forma fácil restauraciones provisionales de una calidad inmejorable.

#### Elaboración

El sistema de cartuchos 1:1 con sus cánulas de mezcla correspondientes garantiza una mezcla homogénea e impecable de Structur 3, así como un fraguado uniforme. Una vez finalizada la preparación de la impresión, se aplica el material y se coloca en la boca del paciente. Tras un tiempo de fraguado intraoral cómodo para el paciente (de tan sólo 45 segundos), el material aún presenta cierta elasticidad, por lo que puede retirarse del muñón o los muñones. En total, cuatro minutos después del comienzo del proceso de mezclado, la polimerización de Structur 3 es tal que permite proceder al contorneado y acabado de los márgenes.

Tras el fraguado de la prótesis provisional, tan sólo es necesario limpiarla con una toallita impregnada de alcohol para retirar la capa de inhibición generada por el contacto con el oxígeno atmosférico. No es necesario realizar un pulido posterior con instrumentos rotatorios. La eliminación de la fase de pulido supone una notable reducción del tiempo de elaboración. Después del acabado, se aplica la prótesis provisional, ajustada con la máxima precisión, mediante un cemento de fijación para restauraciones provisionales.

#### Estética

Un buen resultado estético es fundamental en la elaboración de restauraciones provisionales perfectas. Desea para su paciente un material con una calidad estética extraordinaria. El brillo natural obtenido justo después de la eliminación de la capa de inhibición, así como la fluorescencia del material, son indicativos de la excelente calidad estética de las prótesis provisionales. Structur 3 está disponible en 8 colores que le

permitirán obtener una adecuación exacta al color natural de las piezas dentales del paciente.

#### Durabilidad

Las restauraciones provisionales deben proteger el diente preparado sin limitar la función masticatoria del paciente. Para ello, el material debe presentar los parámetros físicos de durabilidad adecuados. La prótesis provisional debe soportar la carga masticatoria diaria y, al mismo tiempo, mantener su color original. Asimismo, deben satisfacerse los requisitos para prótesis provisionales de larga duración que, con frecuencia, en tratamientos extensos, deben cumplir su función durante semanas o meses. La necesidad de renovar la prótesis provisional debido a una fractura, decoloración o desgaste es una situación indeseable, tanto para usted como para el paciente.

Structur 3 le ofrece la siguiente garantía: Con una resistencia a la compresión de más de 500 MPa, Structur 3 soporta perfectamente las cargas diarias de una restauración provisional. La decoloración de las prótesis provisionales puede influir enormemente en la percepción que tenga el paciente de la calidad estética. La superficie lisa de las prótesis provisionales Structur 3 permite limpiarlas fácilmente, de manera que conserven su color original durante más tiempo y se evite así el deterioro estético.

Gracias a la mejora de los parámetros de Structur 3 (procesamiento, estética y duración), el producto resultante le permitirá ahorrar tiempo en la elaboración de prótesis provisionales, que no sólo tendrán un aspecto satisfactorio, sino que además serán increíblemente duraderas.

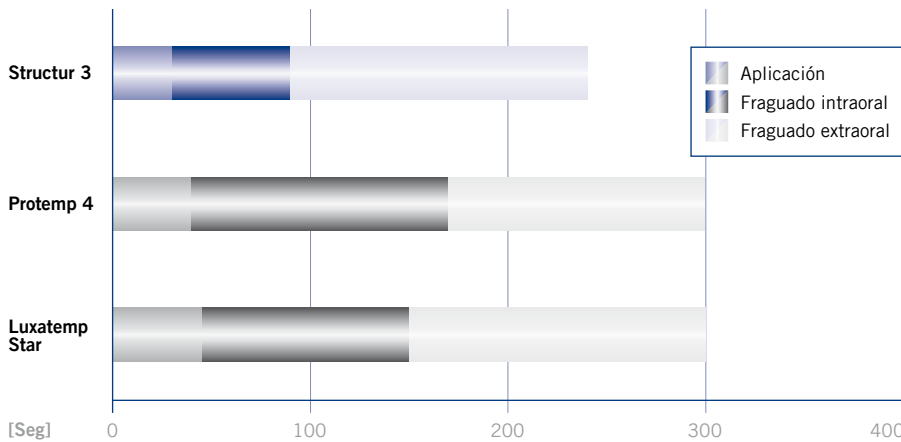


Dr. Frank Braden, Roetgen (Alemania): *“En los últimos dos años he probado diversos materiales de Automix para la elaboración directa de coronas y puentes provisionales. Puesto que ninguno logró satisfacerme realmente, me decidí a evaluar Structur 3 de VOCO.*

*Ya durante la elaboración de la primera prótesis provisional, me causó una buena sensación. Entretanto, realicé algunas prótesis provisionales de tamaños muy variados, tanto con impresiones de silicona como mediante férulas termoformadas, y esta sensación no hizo más que confirmarse.”*

# Structur 3

## LAS VENTAJAS, DE UN VISTAZO



Fuente: Instrucciones de uso del fabricante

### Poco tiempo de aplicación

La corta duración de la aplicación, de sólo cuatro minutos en total, es de gran importancia no solo para usted, sino también para sus pacientes. Con Structur 3 obtendrá prótesis provisionales perfectas de forma rápida, y además cómoda para el paciente, ya que el tiempo de fraguado intraoral es de únicamente 45 segundos.

### Estética óptima

La fluorescencia de Structur 3 es análoga a la de los dientes humanos. Esta propiedad también contribuye al aspecto sumamente estético de la prótesis provisional de Structur 3 que, debido a su naturalidad, se distingue difícilmente de una

pieza dental humana. Las imágenes se tomaron bajo una gran cantidad de luz UV. El modelo dental de Structur 3 emite la misma fluorescencia que el diente natural.



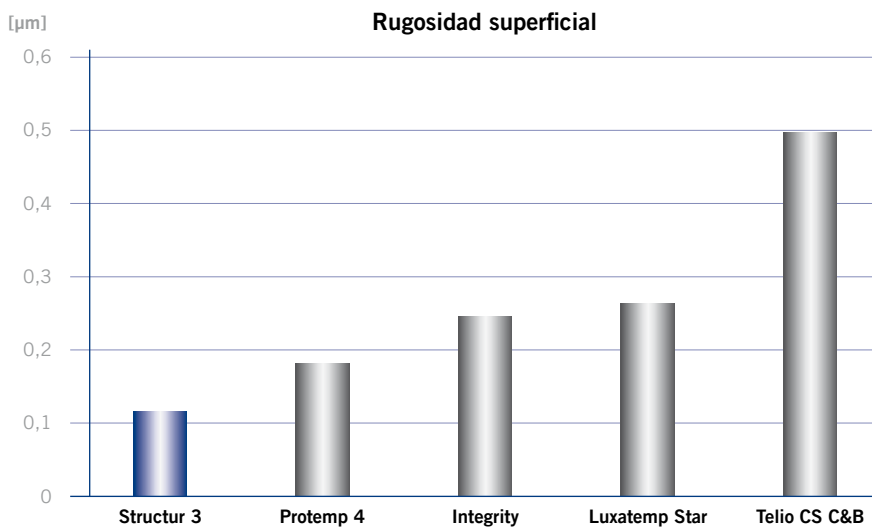
Diente natural



Structur 3



Material provisional no fluorescente



El diagrama muestra que Structur 3 presenta el menor grado de rugosidad superficial tras la limpieza con una toallita impregnada de alcohol.

La superficie lisa permite eliminar fácilmente la placa, de forma que la prótesis provisional preserva su color original durante más tiempo y por tanto su calidad estética.

Fuente: Fleming et al., Trinity College Dublin, 2012

## Structur 3

### LAS VENTAJAS, DE UN VISTAZO

#### Brillo sin pulido

Las prótesis provisionales Structur 3 ofrecen un brillo natural incluso sin pulido. La eliminación de la capa de inhibición con una toallita impregnada de alcohol es suficiente para obtener una superficie lisa y estética. No es necesario realizar un pulido posterior, lo cual supone un ahorro de tiempo durante el tratamiento.



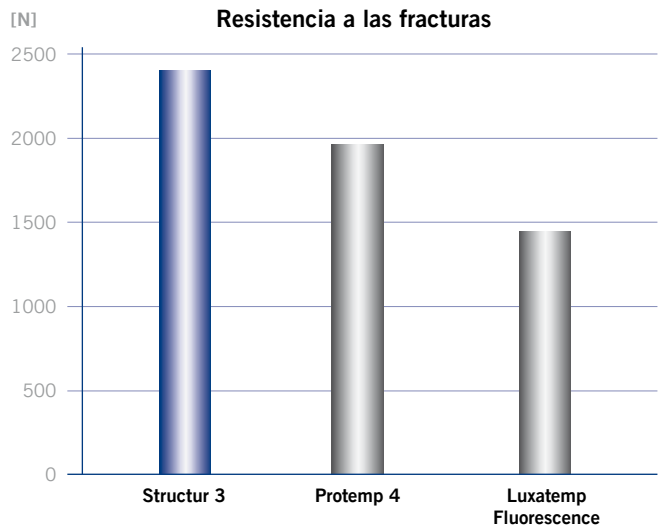
Lámina y puente de Structur 3

#### Extraordinaria duración

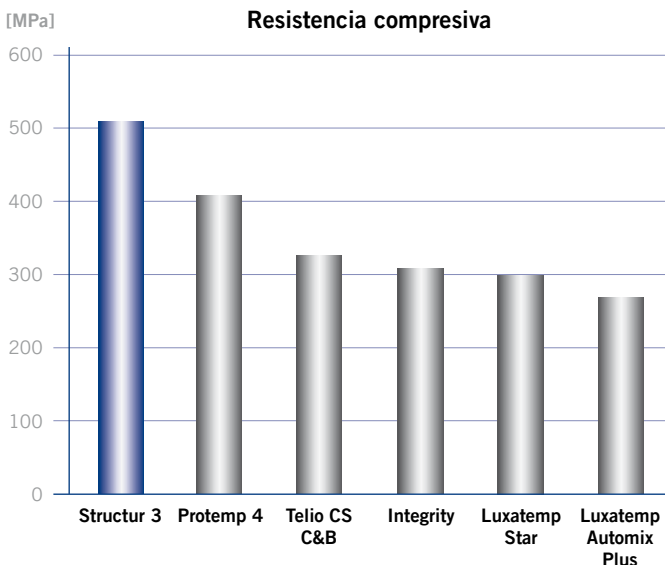
La restauración provisional debe ser duradera, de forma que proteja el diente preparado y pueda resistir la presión masticatoria. Si no fuese así, las posibles fracturas tendrían que ser reparadas, o la prótesis provisional elaborada de nuevo, lo cual aumenta los costes.

En un estudio de la universidad de Ratisbona se elaboraron coronas a partir de los materiales que se presentan a continuación y se analizó su resistencia a las fracturas. El resultado del estudio fue que Structur 3 presenta la mayor resistencia a las fracturas, según una simulación de un tiempo de utilización de 10 años.

Este resultado confirma la enorme durabilidad de la prótesis provisional Structur 3 y le ofrece una seguridad que usted podrá transmitir también a sus pacientes.



Fuente: Dr. Reinhold Lang, Universidad de Ratisbona / Alemania



Fuente: mediciones internas

En comparación con sus competidores, Structur 3 presenta la mayor resistencia a la presión: más de 500 MPa.

Protemp 4, Luxatemp Fluorescence, Luxatemp Star, Luxatemp Automix Plus, Integrity y Telio CS C&B no son marcas registradas de la empresa VOCO GmbH.

# Structur 3

## APLICACIÓN CLÍNICA

### Caso 1



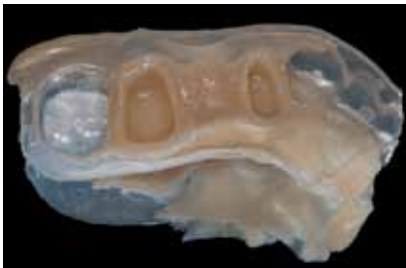
Tras la eliminación de la dentina cariada



Pilares dentales preparados



Introducción de Structur 3 en una férula termoformada



Tras la retirada durante la fase elástica, fraguado extraoral



Puente provisional ya finalizado



Puente de Structur 3 colocado

Fuente: Prof. Jürgen Manhart, Universidad de Múnich / Alemania

### Caso 2



Situación inicial



Muñones dentales preparados



Impresión rellenada con Structur 3 en el muñon dental, fase intraoral del curado



Remoción en la fase elástica para el curado extraoral



Puente provisional ya finalizado



Resultado grato

Fuente: Dr. Walter Denner, Fulda

# Structur 3

## FLEXIBILIDAD EN LOS COLORES Y LA APLICACIÓN

### Indicaciones

Elaboración de coronas provisionales, puentes, inlays, onlays, coronas parciales, veneers y prótesis de postes provisionales

Elaboración de prótesis provisionales de larga duración

Rebase de coronas provisionales prefabricadas de composite, policarbonato o metal

### Ventajas

- **Elaboración**
  - Rápido, sencillo y seguro gracias al sistema de cartuchos 1:1
  - Fraguado rápido
  - Sencilla retirada del diente preparado gracias a la fase elástica
  - Brillo sin pulido – solo es necesario eliminar la capa de inhibición)
- **Estética**
  - Brillo natural y fluorescencia
  - Disponible en ocho colores
- **Durabilidad**
  - Gran resistencia compresiva y a las fracturas
  - Superficie lisa que evita la decoloración



### Presentación

REF 2500	Set + dispensador cartucho 50 ml A2, puntas de mezcla tipo 6	REF 2512	Cartucho 5 x 50 ml A2, puntas de mezcla tipo 6
REF 2501	Set + dispensador cartucho 50 ml A3, puntas de mezcla tipo 6	REF 2513	Cartucho 5 x 50 ml A3, puntas de mezcla tipo 6
REF 2503	Cartucho 50 ml A1, puntas de mezcla tipo 6	REF 2515	Jeringa QuickMix 5 ml A1, puntas de mezcla tipo 10
REF 2504	Cartucho 50 ml A2, puntas de mezcla tipo 6	REF 2516	Jeringa QuickMix 5 ml A2, puntas de mezcla tipo 10
REF 2505	Cartucho 50 ml A3, puntas de mezcla tipo 6	REF 2517	Jeringa QuickMix 5 ml A3, puntas de mezcla tipo 10
REF 2506	Cartucho 50 ml A3.5, puntas de mezcla tipo 6	REF 2518	Jeringa QuickMix 5 ml B1, puntas de mezcla tipo 10
REF 2507	Cartucho 50 ml B1, puntas de mezcla tipo 6		
REF 2508	Cartucho 50 ml B3, puntas de mezcla tipo 6		
REF 2509	Cartucho 50 ml C2, puntas de mezcla tipo 6		
REF 2510	Cartucho 50 ml BL, puntas de mezcla tipo 6		

VOCO GmbH  
 Anton-Flettner-Straße 1-3  
 27472 Cuxhaven  
 Alemania  
  
 Tel.: +49 (0) 4721-719-0  
 Fax: +49 (0) 4721-719-140  
  
 info@voco.com  
 www.voco.es

Distribuidor: